



DIAMANT & CBN

Edition 25



Quand diamant ?

Les outils diamantés sont utilisés pour l'usinage de:

- Métal dur / cermet / céramique
- Saphir / zircon / quartz
- Verre / Zerodur / porcelaine
- Pierre précieuse / pierre naturel
- Diamant naturel / PCD
- Matériaux composites
- Fibres de carbone
- Fibres synthétiques
- Gomme / plastique
- Fibres de verre
- Métaux non ferreux
- Alliages de super nickel
- Ferrite
- Acier faible % carbone

Wann Diamant ?

Diamantwerkzeuge werden eingesetzt bei der Bearbeitung von

- Hartmetall / cermet / Keramik
- Saphir / Zirkonia / Quarz
- Glas / Zerodur / Porzellan
- Kohlefaser / Gummi
- Kunststoff / Komposit-materialien
- Naturdiamant / PKD
- Nichteisenmetalle
- Härtbaren Hartstoffen
- Supernickellegierungen
- Ferriten
- Aufpanzerungen
- Stählen mit geringerer Härte

When diamond ?

Diamond tools are used for grinding:

- Solid carbid / cermet / quartz
- Ceramic / sapphire / zirconia
- Glass / Zerodur / porcelain
- Plastic / Composit materials
- Carbon fiber / glass fiber
- Natural diamond / PCD
- Non-ferrous metal
- Curable materials
- Super nickel alloys
- Ferrite
- Low % carbon steel

Quand CBN (Borazon) ?

Les outils Borazon sont utilisés pour l'usinage de:

- Acier outils
- Acier pour matrices
- Acier roulement à billes
- Acier inoxydable
- Alliage de fer
- Matériaux durs haute température avec carbone
- Métaux non ferreux avec carbone
- Alliages de super nickel avec carbone
- Alliages base cobalt avec carbone
- Alliages avec grand % carbone

Wann Bornitrid-Werkzeuge (CBN) ?



Kubisches Bornitrid-CBN wird eingesetzt vorwiegend bei gehärteten Eisenlegierungen (hochlegiert), wie:

- Werkzeugstähle
- Matritzenstähle
- Kugellagerstähle
- Rostfreie Stähle
- Eisenlegierungen (zum Teil auch weich)
- Aufpanzerungen
- Harte Hochtemperaturwerkstoffe mit Kohlenstoff
- Kobalt- oder Nickelbasis mit Kohlenstoff
- Supernickellegierungen mit Kohlenstoff

When CBN (Cubic boron nitride) ?

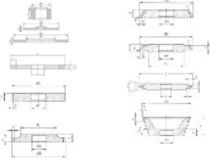


CBN tools are used for grinding:

- Tools steel
- Die steel
- Steel Ball Bearings
- Stainless steel
- Iron alloy
- Hard temperature, hard material with carbon
- Non ferrous alloys with carbon
- Hardenable materials with carbon
- Cobalt alloys high % carbon
- Alloy with high % carbon

Sommaire / Inhalt / Content

Dessins / Zeichnungen
Drawings p. 8-9



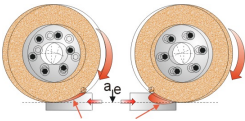
Grains, état de surface.
Oberflächengüte / Surface
p.10-11



Liant / Bindung / Bond
Concentration / Konzentration
p.12-13



Vitesses / Avances
Geschwindigkeit / Vorschub
Speed / advance p.14-16



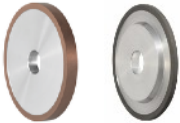
1A1R
p. 19-21



1A8 Slide / Precision
p. 22-29



1A1 / 14A1 / 3A1
p. 30-33



1V1 / 3V1 / 14V1
p. 34-35



12A2 45°
p. 36-37



12A2 EW 45° Ewag
p. 38



12A2 Meteor
p. 39



12A2 / 6A2 Hugi
p. 40-41



6A2
p. 42





11V2
p. 43



11V2
p. 44



12V9
p. 45

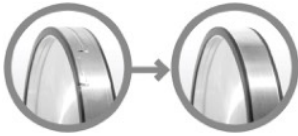


9A3
p. 46



Service rectifiage / Abrichtdienst
Grinding service

p. 47



4BT9
p. 48



14E1
p. 49



Deco (décoration horlogère)
Deco (Uhrendekoration)
Deco (Uhrendekoration)
p. 50-51

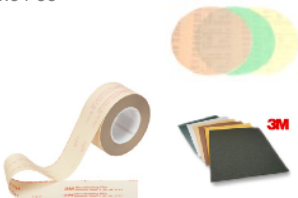
Perloirs (décoration horlogère)
Cratex (Uhrendekoration)
Cratex (Watch decoration)
p. 52

Réducteurs de perloirs diamant
Diamantreduzierer für Cratex
Diamond reducers for Cratex
p. 53



Abrasifs flexibles(décoration horlogère)
Flexible Schleifmittel (Uhrendekoration)
Flexible abrasives (Watch decoration)
p.54-55

Meule pour saphir ,verre, céramique, pierre.
Schleifscheibe für Saphir, Glas und Keramik.
Diamond wheel for sapphire, glass, and ceramic.
p. 56-57



Sommaire / Inhalt / Content

1W1

p. 58-60



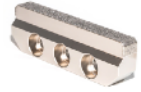
1E1W

p. 61



Meules galvaniques de forme / Galvanische Scheiben Electroplated wheels

p. 62-65



Meules à couper les tiges de remontoirs Scheiben um die Aufzugswellen zu schneiden Grinding wheel for cutting winding stems

p. 65



Limes / Feilen / Files

p. 66



Tasseaux / Aufnahmen / Adapters Schaublin B8 Hugi

p. 69



Tasseaux / Aufnahmen / Adapters (EWAG WS11)

p. 71



Tasseaux / Aufnahmen / Adapters Schaublin W20 (EWAG WS11)

p. 71

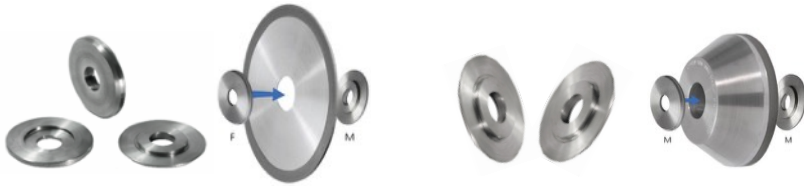


Tasseaux & Flasques / Aufnahmen & Flansch Adapters & Flanges

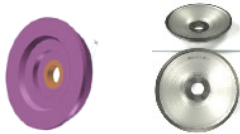
p. 72



Entretoises de réduction / Reduzierflansche / Reduction flange p. 73



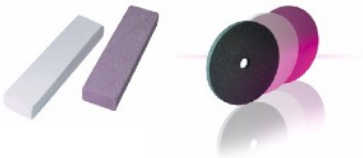
Meules à rouler / Rollierscheiben
p. 74



Pâtes de diamant / Diamantpaste
Diamond paste p. 75



Dressage / Abrichten / Dressing
p. 76-77



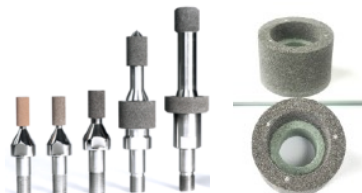
Appareils à rectifier / Abrichtgeräte
Grinding machines p. 78-79



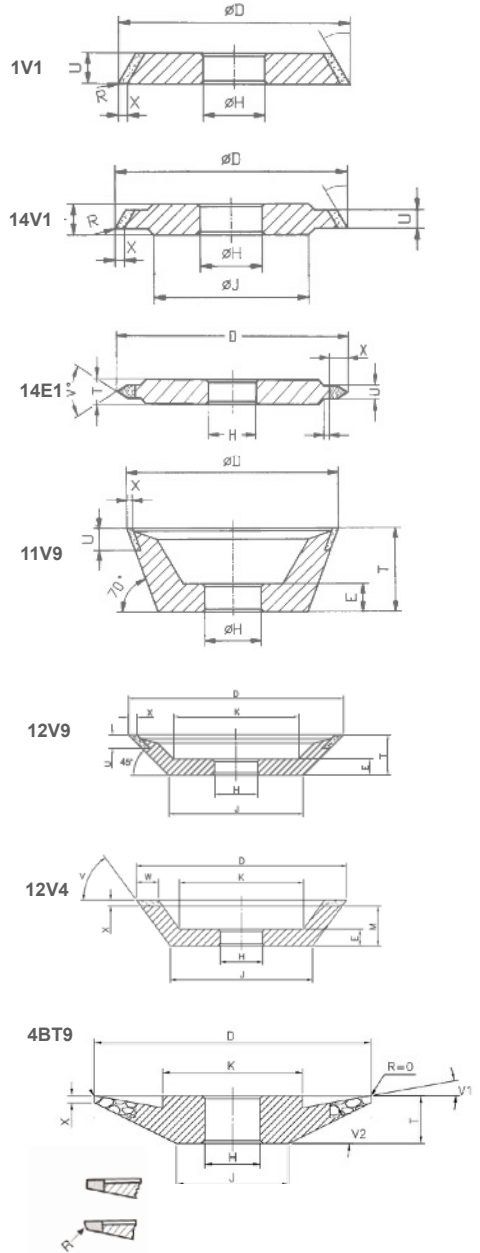
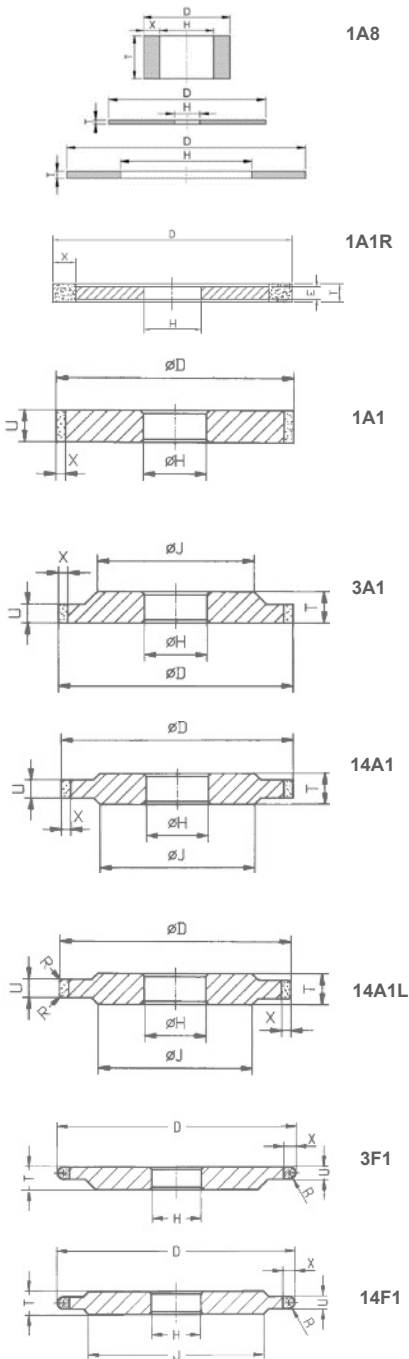
Dresseurs diamantés / Diamant Abrichter
Diamond dressers p. 80



Liant vitrifié / Keramische Bindung
Vitrified bond p. 81

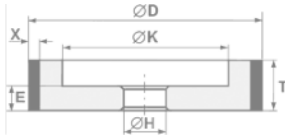


Forme ISO / ISO-Form



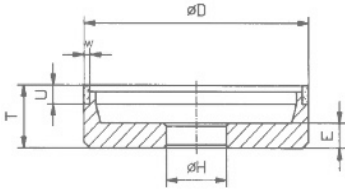
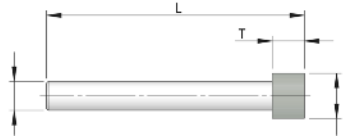
* Autres formes sur demande / Andere Formen auf Anfrage
Others forms on request

Forme ISO / ISO-Form



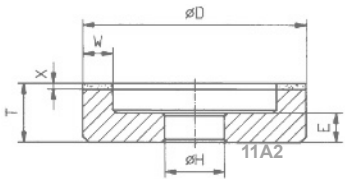
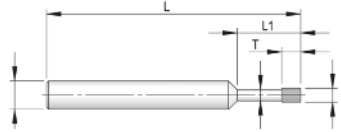
6A1

1A1W



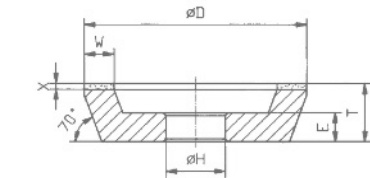
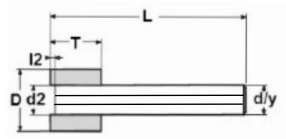
6A9

1A1W



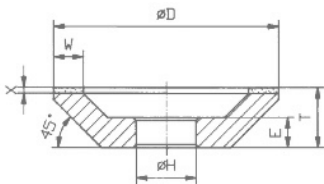
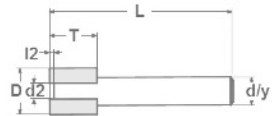
6A2

1A8W SP



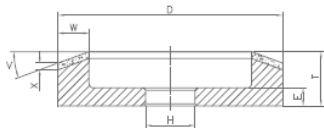
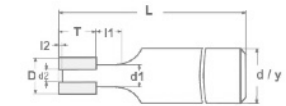
11A2

1A8W



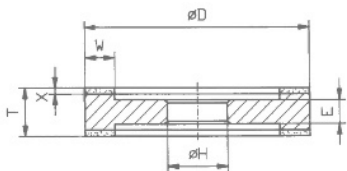
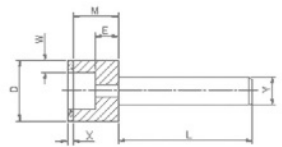
12A2 45°

1A8W

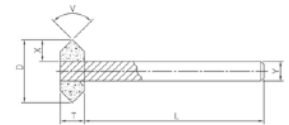


6V5

6A2W



9A3



1E8W



* Autres formes sur demande / Andere Formen auf Anfrage
Others forms on request

Abrasif diamant et CBN (taille des grains)

Diamant und CBN (Körnung Größe)

Abrasive diamond and CBN (grit size)



Diamant Diamant FEPA Standard		CBN / Borazon CBN Standard FEPA		US-Standard Standard US ASTM-E-11-70 (US Mesh)		Plage / Siebe / Range ISO R 565-72					
<i>Etroit</i>	<i>Large</i>	<i>Etroit</i>	<i>Large</i>	<i>Etroit</i>	<i>Large</i>	<i>Tamis ISO</i>		Etat de surface			
<i>Eng</i>	<i>Weit</i>	<i>Eng</i>	<i>Weit</i>	<i>Eng</i>	<i>Weit</i>	<i>(µm)</i>		Oberflächenzustand			
								Surface finish			
D 1181	D 1182	B 1181	B 1182	16/18	16/20	1180 - 1000					
D 1001		B 1001		18/20		1000 - 850		Super grossier			
D 851	D 852	B 851	B 852	20/25	20/30	850 - 710		Super Grob			
D 711		B 711		25/30		710 - 600		Super coarse			
D 601	D 602	B 601	B 602	30/35	30/40	600 - 500					
D 501		B 501		35/40		500 - 425					
D 426	D 427	B 426	B 427	40/45	40/50	425 - 355					
D 356		B 356		45/50		355 - 300					
D 301		B 301		50/60		300 - 250		N	Ra	Rt	Rz
D 251	D 252	B 251	B 252	60/70		250 - 212		N8	3,20	32	16
D 213		B 213		70/80		212 - 180		N7	1,6	16	10
D 181		B 181		80/100		180 - 150					
D 151		B 151		100/120		150 - 125		N6	0,80	8,00	6,30
D 126		B 126		120/140		125 - 106					
D 107		B 107		140/170		106 - 90		N5	0,40	5,00	4,00
D 91		B 91		170/200		90 - 75					
D 76		B 76		200/230		75 - 63					
D 64		B 64		230/270		63 - 53		N4	0,20	2,50	2,00
D 54		B 54		270/325		53 - 45					
D 46		B 46		325/400		45 - 38					
D 35		B 35		500		45 - 32		N3	0,10	1,25	1,00
D 30		B 30		600		40 - 30					
D 25		B 25		700		32 - 25					
D 20		B 20		800		30 - 20		N2	0,05	0,80	0,63
D 15		B 15		1000		25 - 15					
D15A		B 15A				15 - 10					
D 10		B10		2000		6 - 12					
D 7		B7		3000		4 - 8		N1	0,025	0,500	0,400
D 5		B5				3 - 6					
D 3						2 - 4					
D 1						1 - 2					

Exemple: D15 signifie que la grosseur des grains de diamant dans la meule est de 15 microns.

Beispiel: D15 bedeutet, dass die Grösse der Diamant Körner in der Schleifscheibe 15 Mikron ist.

Example: D15 means that the diamond wheel grit size is 15 microns.

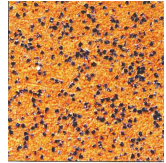
Concentration / Konzentration diamant et CBN

Concentration / Konzentration
exemple / Beispiel

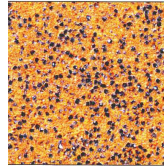
C = Concentration de diamant ou CBN en % du volume de la meule
 C = Diamantkonzentration oder CBN in % des Scheibenvolumens
 C = Diamond concentration or CBN in % of the wheel volume

C	1 carat = 0,2 gramme	Concentration V = Volume
C25	1,1 carat /cm ³	très faible / sehr schwach / very low V6%
C50	2,2 carats/cm ³	faible / niedrig / low V12%
C75	3,3 carats/cm ³	normale / normal V18%
C100	4,4 carats/cm ³	forte / stark / strong V24%
C125	5,5 carats/cm ³	très forte / sehr stark / very strong V30%
C150	6,6 carats/cm ³	super forte / super stark / super strong V36%
C175	7,7 carats/cm ³	extra forte / extra stark / extra strong V42%
C200	8,8 carats/cm ³	extra super forte / extra super stark / extra super strong V48%

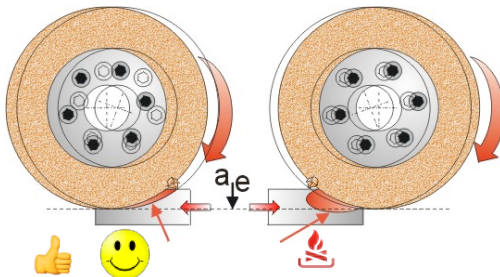
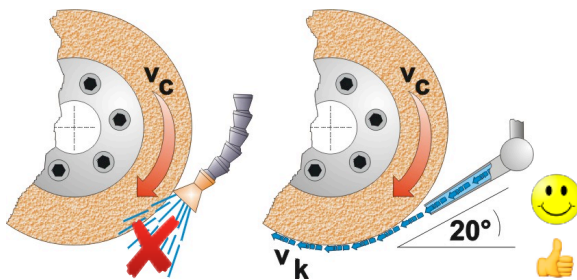
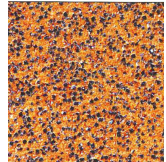
C50



C75



C100



Liants Unirock

Informations techniques

Les liants d'Unirock SA sont créés et développés à Bienne au siège de la société. Une maîtrise technique de haut niveau ainsi qu'un esprit de recherche et d'innovation caractérisent les liants mis au point pour vous par notre équipe de spécialistes.

Unirock Bindungen

Technische Informationen

Das Bindungsentwicklungs-Team befindet sich in Biel, Hauptsitz der Unirock AG. Ein technisch hochstehendes Fachwissen, sowie ein Forschungs- und Innovationsgeist stehen im Mittelpunkt unserer Fachleute, die die Bindungen für Sie entwickeln.

Unirock Bonds

Technical Informations

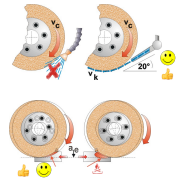
Unirock's bonds are developed in Biel, center of the company. A high level technical mastery and an innovative research spirit characterize our bonds elaborated for you by our team of experts.

Liants résine pour usinage à sec et sous arrosage

Harz Bindungen für Trocken und Nass Schleifen / Resin bonds for dry & wet grinding

Ref.	Liants (description)	Bindungen (Beschreibung)	Bonds (description)
S1	Liant résine universel tendre (couleur noir)	Bindung Harz Universal weich (Farbe Schwarz)	Resin bond universal soft (Black color)
PSE/2KS	Liant résine mi-tendre	Bindung Harz Universal halbe weich	Resin bond universal half soft
PSE	Liant résine universel standard	Bindung Harz standard alle Körnungen	Resin bond universal standard all grit
GGE..	Liant résine universel standard + dur	Bindung Harz standard + hart alle Körnungen	Resin bond universal standard + hard all grit
PSQ	Liant résine universel dur tous les grains	Bindung Harz Universal hart alle Körnungen	Resin universal hard all grits
PSR	Liant résinet très dur pour tenue des profils uniquement avec concentrations très forte C200	Bindung Harz harte zum Halten von Profilen nur mit sehr hohen Konzentrationen C200	Very hard resin bond for holding profiles only with very high concentrations C200
PSE1...	Liant résine grains très fins 1-10my	Bindung Harz für sehr feines Diamantkorn 1-10my	Resin bond for very fine diamond grit 1-10my
RLG	Liant résine pour disques de tronçonnage standards	Bindung Harz für Standard-Trennscheiben	Resin bond for standard cutting discs
PSG	Liant résine dur pour disques à tronçonner (sous arrosage)	Bindung Harz hart für Trennscheiben (Nassschleifen)	Hard resin bond for cutting discs (wet grinding)
JMK1	Liant résine agressif pour grains 107-251my (Il se rectifie bien avec molette diamant multi grains D356)	Bindung Harz Aggressives für Körner 107-251my (Es schleift gut mit mehrkörnigen Diamant Abbrichtrollen)	Resin bond for grains 107-251my (It grinds well with multi-grits diamond dressing rolls)
JMK1/2	Liant résine agressif pour grains 46-91my (Il se rectifie bien avec molette diamant multi grains D356)	Bindung Harz Aggressives Harzbindemittel für Körner 46-91my (Es schleift gut mit mehrkörnigen Diamant Abbrichtrollen)	Aggressive resin bond for grains 46-91my (It grinds well with multi-grits diamond dressing rolls)
PSE R	Liant résine-céramique pour meulettes sur tige	Bindung Harz Keramik für Schleifstifte	Resin-ceramic bon for diamond pin wheels

Liants hybrides et métalliques pour usinage sous arrosage seulement
Hybrid und Metallbindungen nur für Nassschleifen
Hybrid and metal bonds only for wet grinding



Ref.	Liants (description)	Bindungen (Beschreibung)	Bonds (description)
F1-6	Hybride / usinage métal dur passe profonde mèches et fraises	Hybrid für Hartmetall Tiefschleifen Spiralbohrer	Hybrid for solid carbid deep grinding
F11	Hybride très dur / usinage ébauche, s'use très peu	Sehr harte Hybrid Bindung Grobbearbeitung, sehr geringer Verschleiß	Very hard hybrid bond for rough grinding
GG5	Résimét universel dur / usinage métal dur, céramique, acier, etc	Resimét Universel hart für Bearbeitung Hartmetall, Keramik, Stahl usw. Schleifen	Universal resimét hard / for carbide ceramic, steel grinding, etc.
GGV	Résimét universel dur+ / usinage métal dur, céramique, acier, etc	Resimét Universel hart+ für Bearbeitung Hartmetall, Keramik, Stahl usw. Schleifen	Universal resimét hard + / for carbide ceramic, steel grinding, etc.
GGX	Résimét universel dur+ / usinage finition métal dur, céramique, acier...	Resimét Universel hart + für Hartmetall, Keramik, Stahl usw. feinschleifen	Universal resimét hard + / for carbide ceramic, steel, finish grinding, etc.
JMK3	Résimét universel très dur / usinage métal dur, céramique, acier, etc.	Resimét Universel sehr hart + für Hartmetall, Keramik, Stahl usw.	Universal resimét very hard / for carbide ceramic, steel, finish grinding, etc.
JMK4	Résimét universel très dur / usinage métal dur, céramique, acier, etc. De 1-10my	Resimét Universel sehr hart + für Hartmetall, Keramik, Stahl usw. Von 1-10my	Universal resimét very hard / for carbide ceramic, steel, finish grinding, etc. from 1-10my
MD0	Liant bronze tendre	Weichbronze-Bindemittel	Soft bronze binder
MD03C	Bronze dur pour usinage du verre, quartz, zerodur, saphir, pierre, céramiques etc..	Hartbronze zur Bearbeitung von Glas, Quarz, Zerodur, Saphir, Stein, Keramik usw.	Bronze Hard bronze for machining glass, quartz, zerodur, sapphire, stone, ceramics etc.
MD05C	Bronze dur + pour usinage du verre, quartz, zerodur, saphir, pierre, céramiques etc..	Hartbronze + zur Bearbeitung von Glas, Quarz, Zerodur, Saphir, Stein, Keramik usw.	Bronze Hard + bronze for machining glass, quartz, zerodur, sapphire, stone, ceramics etc.
MDG	Métallique pour meulettes sur tige diamant	Metal für Diamant Schleifstifte	Metal for diamond pin wheels
MDB	Métallique pour meulettes sur tige CBN	Metal für CBN Schleifstifte	Metal for CBN pin wheels
MDRO	Bronze pour usinage outils diamant monocristal et naturel	Für Werkzeuge Monokristalin und natural diamant Werkzeuge	For monocrystal and natural diamond tools
V	Vitrifié pour usinage PCD sur Ewag etc...	Diamant Keramische Bindung für PCD	Diamond vitrified bond for PCD

Vitesse de rotation de la meule
 Geschwindigkeit der Schleifscheibe
 Rotation speed of the wheel



m/s → rpm/min

Vitesse de rotation (tours/min.) / Drehzahl pro Minute / Rotation speed (r.p.m)

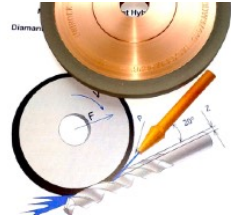
Ø	2 m/s	5 m/s	8 m/s	12 m/s	15 m/s	18 m/s	20 m/s	22 m/s	28 m/s	30 m/s	35 m/s	40 m/s	45 m/s	50 m/s
0,5	76394	190986	305577	458366	572958	687549	763944	840338	1069521	1145916	1336902	1527887	1718873	1909859
1	38197	95493	152789	229183	286479	343775	381972	420169	534761	572958	668451	763944	859437	954930
1,5	25465	63662	101859	152789	190986	229183	254648	280113	356507	381972	445634	509296	572958	636620
2	19099	47746	76394	114592	143239	171887	190986	210085	267380	286479	334225	381972	429718	477465
3	12732	31831	50930	76394	95493	114592	127324	140056	178254	190986	222817	254648	286479	318310
4	9549	23873	38197	57296	71620	85944	95493	105042	133690	143239	167113	190986	214859	238732
5	7639	19099	30558	45837	57296	68755	76394	84034	106952	114592	133690	152789	171887	190986
6	6366	15915	25465	38197	47746	57296	63662	70028	89127	95493	111408	127324	143239	159155
8	4775	11937	19099	28648	35810	42972	47746	52521	66845	71620	83556	95493	107430	119366
10	3820	9549	15279	22918	28648	34377	38197	42017	53476	57296	66845	76394	85944	95493
15	2546	6366	10186	15279	19099	22918	25465	28011	35651	38197	44563	50930	57296	63662
20	1910	4775	7639	11459	14324	17189	19099	21008	26738	28648	33423	38197	42972	47746
25	1528	3820	6112	9167	11459	13751	15279	16807	21390	22918	26738	30558	34377	38197
30	1273	3183	5093	7639	9549	11459	12732	14006	17825	19099	22282	25465	28648	31831
40	955	2387	3820	5730	7162	8594	9549	10504	13369	14324	16711	19099	21486	23873
50	764	1910	3056	4584	5730	6875	7639	8403	10695	11459	13369	15279	17189	19099
60	637	1592	2546	3820	4775	5730	6366	7003	8913	9549	11141	12732	14324	15915
75	509	1273	2037	3056	3820	4584	5093	5602	7130	7639	8913	10186	11459	12732
100	382	955	1528	2292	2865	3438	3820	4202	5348	5730	6685	7639	8594	9549
125	306	764	1222	1833	2292	2750	3056	3361	4278	4584	5348	6112	6875	7639
150	255	637	1019	1528	1910	2292	2546	2801	3565	3820	4456	5093	5730	6366
200	191	477	764	1146	1432	1719	1910	2101	2674	2865	3342	3820	4297	4775
250	153	382	611	917	1146	1375	1528	1681	2139	2292	2674	3056	3438	3820
300	127	318	509	764	955	1146	1273	1401	1783	1910	2228	2546	2865	3183
350	109	273	437	655	819	982	1091	1200	1528	1637	1910	2183	2456	2728
400	95	239	382	573	716	859	955	1050	1337	1432	1671	1910	2149	2387

Vitesse de rotation (tours/min.) / Drehzahl pro Minute / Rotation speed (r.p.m)

Vitesse de rotation de la meule (liant)

Geschwindigkeit der Schleifscheibe (Bindung)

Rotation speed of the wheel (bond)

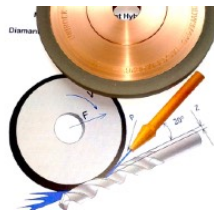


	Meules diamant / Diamant schleifscheiben / Diamond Wheels				
	Liant résinoïde & hybride Kunstharzbindung Resin bond		Liant métallique Metallbindung Metal bond		Liant électrolytique Galvanische Bindung Electro-plated bond
	<i>sous arrosage</i> nass / wet	<i>à sec</i> trocken / dry	<i>sous arrosage</i> nass / wet	<i>à sec</i> trocken / dry	<i>sous arrosage & à sec</i> nass & trocken wet & dry
Rectification d'outils Werkzeugschleifen / Tool grinding	25 - 35 m/s GGS, GGV, GGSP, JMK3, F10 , F1	16 - 22 m/s PSE, PSQ, GGE, GGS	12 - 20 m/s MD*	12 - 20 m/s MD*	35 - no limit
Passe profonde ébauche + finition Tiefschliff / Deep grinding	14 - 20 m/s GGS, GGV, F1, F10 F1	8 -20m/s GGS, GGV, F1, F10 F1			35 - no limit
Rectification intérieure Innenschleifen / Internal grinding	10 - 20 m/s PSE, GGS, MD*	8 - 25m/s PSE, F1	10 -18 m/s MD*	8 - 12 m/s MD*	35 - no limit
Rectification de surfaces planes Flachschleifen / surface grinding	25 - 35 m/s PSE, GGE, GGS, MD*		20 - 30 m/s		35 - no limit
Rectification extérieure cylindrique Aussenrundscheifen External cylindrical grinding	25 - 35 m/s PSE, GGE, GGS		20 - 30 m/s MD*		35 - no limit

	Meules CBN pour acier HSS / CBN-Schleifscheiben für HSS-Stahl / CBN Wheels for HSS				
Rectification d'outils Werkzeugschleifen / Tool grinding	25 - 35 m/s GGS, GGV, GGSP, JMK3, F11, F1	16 - 22 m/s PSE, PSQ, GGE, GGS	12 - 20 m/s MD*	12 - 20 m/s MD*	50 - 65 m/s
Passe profonde ébauche + finition Tiefschliff / Deep grinding	14 - 18 m/s GGS, GGV, F1, F11				50 - 65 m/s
Rectification intérieure Innenschleifen / Internal grinding	10 - 20 m/s PSE, GGS, MD*	8 - 15 m/s PSE, F11	10 -18 m/s MD*	8 - 12 m/s MD*	50 - 65 m/s
Rectification de surfaces planes Flachschleifen / surface grinding	25 - 35 m/s PSE, GGE, GGS,F11, MD*		20 - 30 m/s		50 - 65 m/s
Rectification extérieure cylindrique Aussenrundscheifen External cylindrical grinding	25 - 35 m/s PSE, GGE, GGS		20 - 30 m/s MD*		50 - 65 m/s

MD* = tous les liants métalliques / alle Metallbindungen / all metal bonds (MDG, MD0, MD1, ...)

Profondeur de passe et avances
 Tiefe und Vorschub
 Depth of cut and advances



Exemples Beispiele Examples	Grains en μ Korngrösse Grit size	Profondeur de passe Zustellung / Schnitttiefe Feed rate	Avance table Tischgeschwindigkeit Table speed
Rectification des surfaces planes Flachschiiff Surface grinding	126 μ - 251 μ 64 μ - 126 μ 15 μ - 64 μ 3 μ - 15 μ	0.01 - 0.03 mm 0.01 - 0.02 mm 0.005 - 0.01 mm 0.001 - 0.005 mm	500 - 5000 mm/min
Rectification cylindrique Rundschiiff Cylindrical grinding	126 μ - 251 μ 64 μ - 126 μ 15 μ - 64 μ 3 μ - 15 μ	0.01 - 0.03 mm 0.01 - 0.02 mm 0.005 - 0.01 mm 0.001 - 0.005 mm	500 - 2000 mm/min
Rectification intérieure cylindrique Innenrundschiiff Internal cylindrical grinding	126 μ - 251 μ 64 μ - 126 μ 15 μ - 64 μ 3 μ - 15 μ	0.01 - 0.03 mm 0.01 - 0.02 mm 0.005 - 0.01 mm 0.001 - 0.005 mm	500 - 5000 mm/min
Rectification d'outils finition Werkzeugschiiff Feinschleifen Tools grinding finishing grinding	15 μ - 30 μ 3 μ - 15 μ	0.01 - 0.03 mm 0.001 - 0.01 mm	15 - 500 mm/min
Rectification d'outils passe profonde Werkzeugschiiff Tiefschleifen Tools grinding deep grinding	46 μ - 126 μ	0,5 - 4 mm	10 - 120 mm/min





UNIROCK 5870
30/18
30/18
199 927

UNIROCK

120202

PSG 151 B 151 PSG

939 B 939 B 939 B

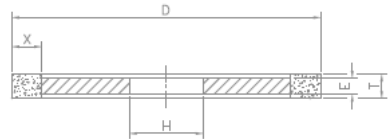
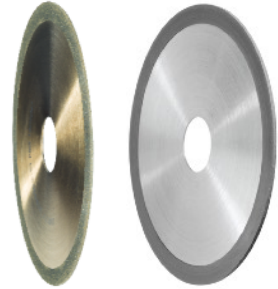
CHROCK X 1000

◆ = Grains, Korn, Grit ❖ = Concentration, Konzentration ♥ = Liant, Bindung, Bond

Ref.	D	T	X	H	◆	❖	♥
3750	75	0,4	6	20	D126	C100	RLG
3751	75	0,4	6	10	D126	C100	PSG2
3524	75	0,8	6	10	D126	C100	RLG
3522	75	0,8	6	10	D126	C100	PSG2
3523	75	0,8	6	20	D126	C100	RLG
934	75	0,8	6	20	D126	C100	PSG2
892	75	0,8	6	20	B151	C100	PSG
912	100	0,9	6	20	D126	C100	PSG
939	100	0,9	6	20	B151	C100	PSG
935	125	1	6	20	D126	C100	PSG
940	125	1	6	20	B151	C100	PSG
895	150	1	6	20	D126	C100	PSG
941	150	1	6	20	B151	C100	PSG
919	150	1	6	22	D126	C100	PSG
848	150	1	6	30	D126	C100	PSG
897	175	1,2	6	20	D126	C100	PSG
942	175	1,2	6	20	B151	C100	PSG
936	200	1,3	6	20	D126	C100	PSG
944	200	1,3	6	20	B151	C100	PSG
3528	250	1,3	6	32	D126	C100	PSG
3529	250	1,3	6	32	B151	C100	PSG
3530	300	1,3	6	32	D126	C100	PSG
3531	300	1,3	6	32	B151	C100	PSG

Forme 1A1R

Liant résine
Kunsthharzbindung
Resin bond



Stock ou / oder / or 2-3 semaines / Wochen / weeks



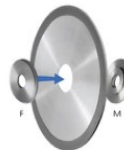
Autres D, T, H, grains, liants, sur demande

Andere D, T, H, Körnungen, Bindungen, auf Anfrage

Others D, T, H, grits, bonds, on request

Ref.	Entretoises de réduction (flasques) pour disques H=20 Reduzierungsflansche für Trennscheiben H=20 Flanges for disc H=20
------	---

1047 H20 → H10 35x5x10H6 (1x Type F + 1x Type M)



Réf. 1047: pour disques Ø 75mm
für Trennscheiben Ø 75mm
for discs Ø 75mm

Ref.	Entretoises (flasques) anti-vibration Flansche gegen Schwingung Antivibration flanges for disc
------	--

FLA-1052 D=Ø45 d=Ø20 T=3,5 (2xType F)

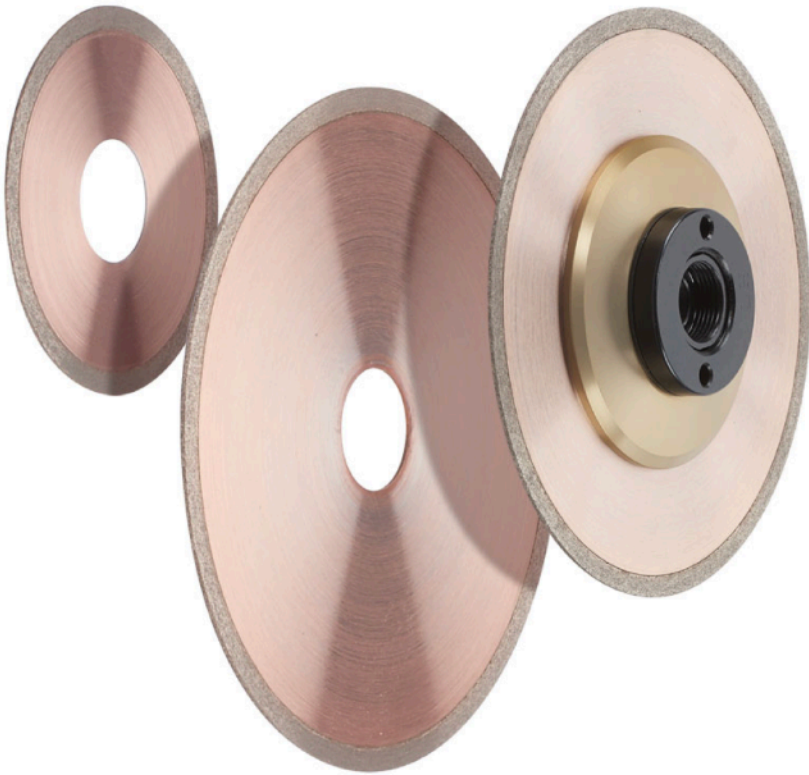
FLA-1054 D=Ø65 d=Ø20 T=3,5 (2xType F)

FLA-1056 D=Ø65 d=Ø10 T=3,5 (2xType F)



2X type F

Liant métallique
Metallbindung
Metal bond

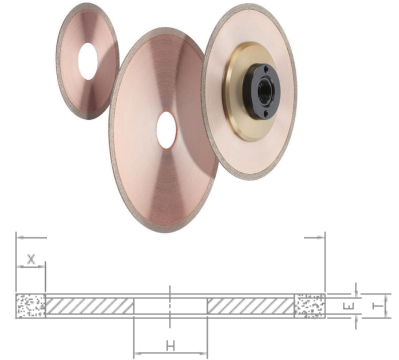


Forme 1A1R

Liant métallique
Metallbindung
Metal bond

◆ = Grains, Korn, Grit ❖ = Concentration, Konzentration ♥ = Liant, Bindung, Bond

Ref.	D	T	X	H	◆	❖	♥
BZ 3524	75	0,8	6	10	D126	C75	BZ
BZ 3522	75	0,8	6	10	D126	C100	BZ
BZ 3523	75	0,8	6	20	D126	C75	BZ
BZ 934	75	0,8	6	20	D126	C100	BZ
BZ 912	100	0,9	6	20	D126	C75	BZ
BZ 935	125	1	6	20	D126	C75	BZ
BZ 895	150	1	6	20	D126	C75	BZ
BZ 919	150	1	6	22	D126	C75	BZ
BZ 848	150	1	6	30	D126	C75	BZ
BZ 897	175	1,2	6	20	D126	C75	BZ
BZ 849	175	1,2	6 <td 30	D126	C75	BZ	
BZ 936	200	1,3	6	20	D126	C75	BZ

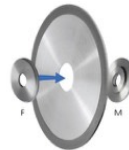


2-3 semaines / Wochen / weeks



Autres D, T, H, grains, liants, sur demande
Andere D, T, H, Körnungen, Bindungen, auf Anfrage
Others D, T, H, grits, bonds, on request

Ref.	Entretoises de réduction (flasques) pour disques H=20 Reduzierungsflansche für Trennscheiben H=20 Flanges for disc H=20
1047	H20 → H10 35x5x10H6 (1x Type F + 1x Type M)



Réf. 1047: pour disques Ø 75mm
für Trennscheiben Ø 75mm
for discs Ø 75mm

Ref.	Entretoises (flasques) anti-vibration Flansche gegen Schwingung Antivibration flanges for disc
FLA-1052	D=Ø45 d=Ø20 T=3,5 (2xType F)
FLA-1054	D=Ø65 d=Ø20 T=3,5 (2xType F)
FLA-1056	D=Ø65 d=Ø10 T=3,5 (2xType F)



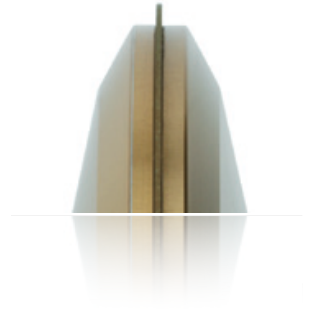
2X type F

Programme « SLIDE Precision »

Rainures, fentes, biseaux, profils, coupes

Nuten, profilieren, schneiden

Slotting, slicing, dicing, cut off



Disques disponibles dans une épaisseur de 0.10 mm – 6.00 mm par incrément de 0.01 mm ou une fraction de celle-ci. Tolérance d'épaisseur : standard + 0/-0.01 mm (spécial +0/-0.005 mm).
Dès 200 mm +0/-0.025mm spéciale +0/-0.013

Dünne Scheiben in Dicken von 0.10 mm – 6.00 mm in Schritten von 0.01 mm oder einen Bruchteil davon. Dickentoleranz: standard +0/-0.01 mm (spezial +0/-0.005 mm).
Ab 200 mm + 0-0.025 mm spezial +0-0.013

Thin wheels available in thickness from 0.10 mm – 6.00 mm in increment of 0.01 mm or a fraction thereof. Thickness tolerance: standard +0/-0.01 mm (special +0/-0.005 mm).
From 200 mm +0/0.025 mm special +0/-0.013

Programme « SLIDE Precision »



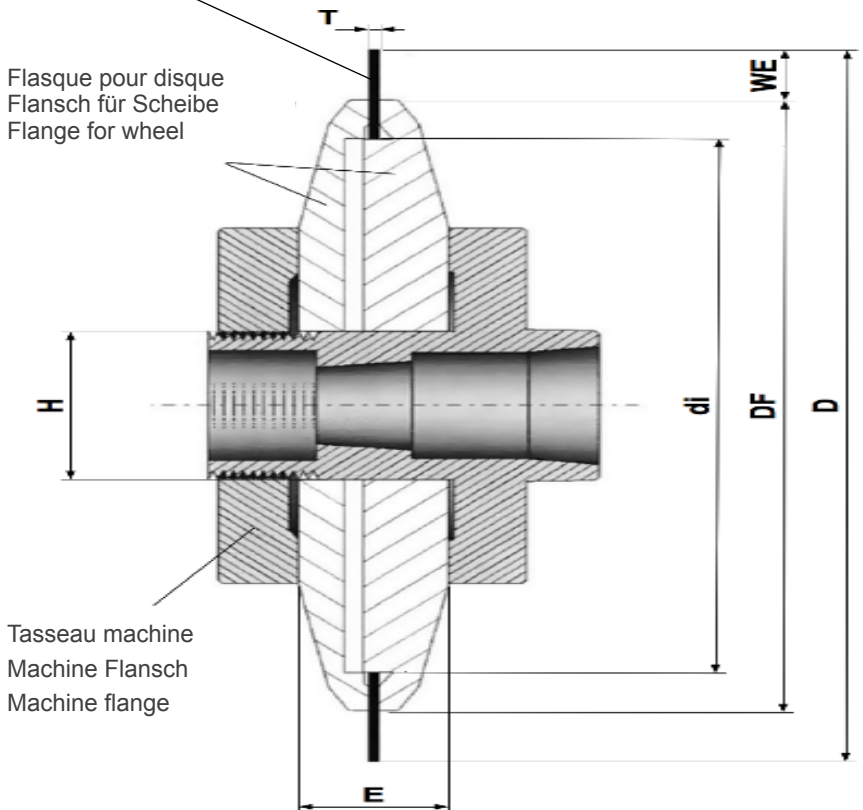
Forme 1A8

Meule / Scheibe / Wheel

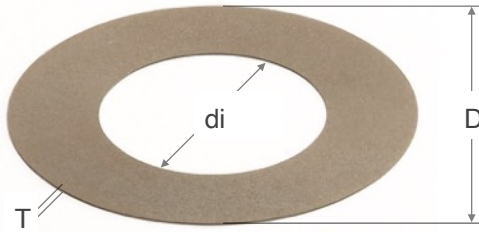
$T = +0 - 0,01$ in standard

sur demande / Anfrage / on demand $T = \pm 0,005$

Flasque pour disque
Flansch für Scheibe
Flange for wheel



Tasseau machine
Machine Flansch
Machine flange



$T = +0 - 0,01$ in standard
 sur demande / auf Anfrage / on request $T = +0 - 0,005$

Liant résine / Kunstharzbindung / Resin bond

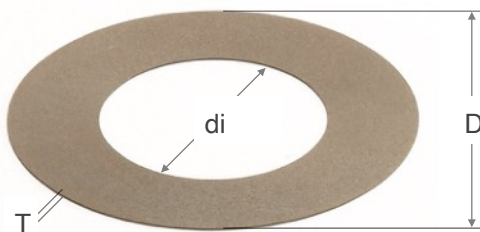
Ref.	D	T	di
A75010	75	0,10 - 0,15	44.45
A75016	75	0,16 - 0,25	44.45
A75026	75	0,26 - 0,60	44.45
A75061	75	0,61 - 1,20	44.45
A75121	75	1,21 - 1,80	44.45
A75181	75	1,81 - 2,40	44.45
A75241	75	2,41 - 3,00	44.45
A100010	100	0,10 - 0,15	69.85
A100016	100	0,16 - 0,25	69.85
A100026	100	0,26 - 0,60	69.85
A100061	100	0,61 - 1,20	69.85
A100121	100	1,21 - 1,80	69.85
A100181	100	1,81 - 2,40	69.85
A100241	100	2,41 - 3,00	69.85
A125016	125	0,16 - 0,25	88.9
A125026	125	0,26 - 0,60	88.9
A125061	125	0,61 - 1,20	88.9
A125121	125	1,21 - 1,80	88.9
A125181	125	1,81 - 6,00	88.9

Ref.	D	T	di
A150016	150	0,16 - 0,25	114.3
A150026	150	0,26 - 0,60	114.3
A150061	150	0,61 - 1,20	114.3
A150121	150	1,21 - 1,80	114.3
A150181	150	1,81 - 6,00	114.3
A177026	177	0,25 - 0,60	139,7
A177061	177	0,61 - 1,20	139,7
A177121	177	1,21 - 1,80	139,7
A203026	203	0,25 - 0,60	165.1
A203061	203	0,61 - 1,20	165.1
A203121	203	1,21 - 1,80	165.1
A254026	254	0,25 - 0,60	215.9
A254061	254	0,61 - 1,20	215.9
A254121	254	1,21 - 1,80	215.9

2-3 semaines / Wochen / weeks



Autres D, T, H, grains, liants, sur demande
Andere D, T, H, Körnungen, Bindungen, auf Anfrage
Others D, T, H, grits, bonds, on request



$T = + 0 - 0,01$ in standard
sur demande / Auf Anfrage / on request $T = + 0 - 0,005$

Liant métallique / Metallbindung / Metal bond

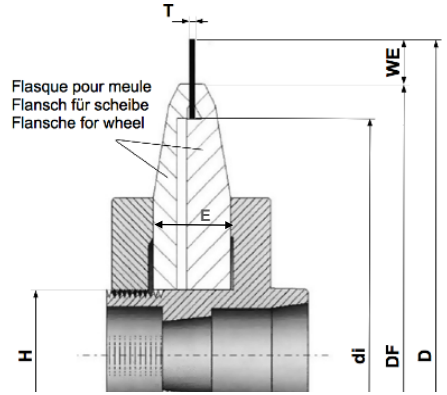
Liant métallique. Minimum 3p. par position
Metallbindungen. Mindestens 3 Stk / position
Metal bond. Minimum 3p./position

Ref.	D	T	di
BZ 75010	75	0,18 - 0,24	44.45
BZ 75016	75	0,25 - 0,35	44.45
BZ 75026	75	0,36 - 0,60	44.45
BZ 75061	75	0,61 - 1,20	44.45
BZ 75121	75	1,21 - 1,80	44.45
BZ 75181	75	1,81 - 2,40	44.45
BZ 75241	75	2,41 - 3,00	44.45
BZ 100010	100	0,18 - 0,24	69.85
BZ 100016	100	0,25 - 0,35	69.85
BZ 100026	100	0,36 - 0,60	69.85
BZ 100061	100	0,61 - 1,20	69.85
BZ 100121	100	1,21 - 1,80	69.85
BZ 100181	100	1,81 - 2,40	69.85
BZ 100241	100	2,41 - 3,00	69.85
BZ 125016	125	0,25 - 0,39	88.9
BZ 125026	125	0,40 - 0,60	88.9
BZ 125061	125	0,61 - 1,20	88.9
BZ 125121	125	1,21 - 1,80	88.9

Ref.	D	T	di
BZ 150026	150	0,38 - 0,60	114.3
BZ 150061	150	0,61 - 1,20	114.3
BZ 150121	150	1,21 - 1,80	114.3
BZ 177026	177	0,38 - 0,60	139,7
BZ 177061	177	0,61 - 1,20	139,7
BZ 177121	177	1,21 - 1,80	139,7

2-3 semaines / Wochen / weeks





Flasques pour disques du programme « SLIDE »

Flanschen für Scheiben für Programm « SLIDE »

Flanges for wheels for program « SLIDE »

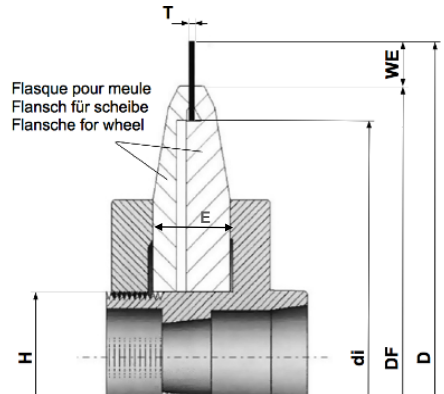
Ref.	Pour / für / for disc D=75 DF = ↓	WE	E	H
F1A8-385	72,4 mm	1,9 mm	10	
F1A8-370	68,6 mm	3,8 mm	10	<i>spécifier</i>
F1A8-355	64,8 mm	5,7 mm	10	<i>angeben</i>
F1A8-340	61,0 mm	7,6 mm	10	<i>specify</i>
F1A8-325	57,2 mm	9,5 mm	10	
FS300	jeux complets de flasques pour komplette Flanschsätze für complete flanges sets for	D=75 5 jeux D=75 5 Sätze D=75 5 sets		

Ref.	flasque Flansch flange D=100 DF = ↓	WE	E	H
F1A8-485	97,8 mm	1,9 mm	16,5	
F1A8-470	94,0 mm	3,8 mm	16,5	<i>spécifier</i>
F1A8-455	90,2 mm	5,7 mm	16,5	<i>angeben</i>
F1A8-440	86,4 mm	7,6 mm	16,5	<i>specify</i>
F1A8-425	82,6 mm	9,5 mm	16,5	

Ref.	flasque Flansch flange D=125 DF = ↓	WE	E	H
FS400	jeux complets de flasques pour komplette Flanschsätze für complete flanges sets for	D=100 5 jeux D=100 5 Sätze D=100 5 sets		
F1A8-575	120,6 mm	3,2 mm	16,5	
F1A8-560	116,8 mm	5,1 mm	16,5	<i>spécifier</i>
F1A8-545	113,0 mm	7,0 mm	16,5	<i>angeben</i>
F1A8-530	109,2 mm	8,9 mm	16,5	<i>specify</i>
F1A8-515	105,4 mm	10,8 mm	16,5	
F1A8-500	101,6 mm	12,7 mm	16,5	
FS500	jeux complets de flasques pour komplette Flanschsätze für complete flanges sets for	D=125 6 jeux D=125 6 Sätze D=125 6 sets		



2-3 semaines / Wochen / weeks



Flasques pour disques du programme « SLIDE »

Flanschen für Scheiben für Programm « SLIDE »

Flanges for wheels for program « SLIDE »

Ref.	flasque Flansch flange D=150 DF = ↓	WE	E	H
F1A8-675	146.0 mm	3,2 mm	18	
F1A8-660	142.2 mm	5,1 mm	18	spécifier angeben
F1A8-645	138.4 mm	7,0 mm	18	
F1A8-630	134.6 mm	8,9 mm	18	specify
F1A8-625	130.8 mm	10,8 mm	18	
F1A8-600	127.0 mm	12,7 mm	18	

FS600 jeux complets de flasques pour D=150 6 jeux
komplette Flanschsätze für D=150 6 Sätze
complete flanges sets for D=150 6 sets

Ref.	flasque Flansch flange D=175 DF = ↓	WE	E	H
F1A8-775	171.4 mm	3,2 mm	19	
F1A8-760	167.6 mm	5,1 mm	19	spécifier angeben
F1A8-745	163.8 mm	7,0 mm	19	
F1A8-730	160.0 mm	8,9 mm	19	specify
F1A8-715	156.2 mm	10,8 mm	19	
F1A8-700	152.4 mm	12,7 mm	19	

FS700 jeux complets de flasques pour D=175 6 jeux
komplette Flanschsätze für D=175 6 Sätze
complete flanges sets for D=175 6 sets

Ref.	flasque Flansch flange D=200 DF = ↓	WE	E	H
F1A8-875	196.8 mm	3,2 mm	20	
F1A8-860	193.0 mm	5,1 mm	20	spécifier angeben
F1A8-845	189.2 mm	7,0 mm	20	
F1A8-830	185.4 mm	8,9 mm	20	specify
F1A8-815	181.6 mm	10,8 mm	20	
F1A8-800	177.8 mm	12,7 mm	20	

FS800 jeux complets de flasques pour D=200 6 jeux
komplette Flanschsätze für D=200 6 Sätze
complete flanges sets for D=200 6 sets

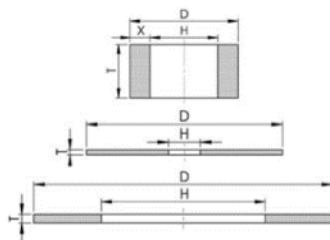


Autres D, T, H, grains, liants, sur demande

Andere D, T, H, Körnungen, Bindungen, auf Anfrage

Others D, T, H, grits, bonds, on request

Liant résine / Kunstharzbindung
Resin Bond



Pièce en stock, modification cote T
Lagerartikel, Mass Änderung T
On stock, modification dimension T

1 semaine / Woche / week

Tolerance Toleranz T = ± 0.01

T = 0,20-0,29 = + 90.00

T = 0,30-0,49 = + 55.00

T = 0,50-0,69 = + 39.00

T = 0,70-0,95 = + 29.00

Stock ou / oder / or 2-4 semaines / Wochen / weeks

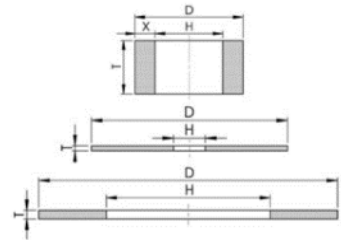
Ref.	D	T	H	♦	❖	♥
2142	12	1.1+/-0.01	4	D25	C100	PSQN
2143	12	1.1+/-0.01	4	D40	C100	PSQN
2144	12	1.1+/-0.01	4	D76	C100	PSE
2145	12	1+0.3	4	D15	C100	PSQN
2146	12	1+0.3	4	D25	C100	PSQN
2147	12	1+0.3	4	D76	C100	PSE
2148	12	2+0.2	4	D15	C100	PSQN
2149	12	2+0.2	4	D25	C100	PSQN
2150	12	2+0.2	4	D76	C100	PSE
2151	14	1+0.3	4	D15	C100	PSQN
2152	14	1+0.3	4	D25	C100	PSQN
2153	14	1+0.3	4	D76	C100	PSE
2154	14	2+0.2	4	D15	C100	PSQN
2155	14	2+0.2	4	D25	C100	PSQN
2156	14	2+0.2	4	D76	C100	PSE
2157	16	1.1+/-0.01	4	D25	C100	PSQN
2158	16	1.1+/-0.01	4	D40	C100	PSQN
2159	16	1.1+/-0.01	4	D54	C100	PSE
2160	16	1.1+/-0.01	4	D76	C100	PSE
2161	16	1+0.3	4	D15	C100	PSQN
2162	16	1+0.3	4	D25	C100	PSQN
2163	16	1+0.3	4	D76	C100	PSE
2164	16	2+/-0.01	4	D25	C100	PSQN
2165	16	2+/-0.01	4	D40	C100	PSQN
2166	16	2+/-0.01	4	D76	C100	PSE
2167	16	2+0.2	4	D15	C100	PSQN
2168	16	2+0.2	4	D25	C100	PSQN
2169	16	2+0.2	4	D76	C100	PSE
2170	20	1.1+/-0.01	4	D25	C100	PSQN
2171	20	1.1+/-0.01	4	D40	C100	PSQN
2172	20	1.1+/-0.01	4	D76	C100	PSE
2173	20	1+0.3	4	D15	C100	PSQN
2174	20	1+0.3	4	D25	C100	PSQN
2175	20	1+0.3	4	D76	C100	PSE
2176	20	2+/-0.01	4	D25	C100	PSQN
2177	20	2+/-0.01	4	D40	C100	PSQN
2178	20	2+/-0.01	4	D76	C100	PSE
2179	20	2+0.2	4	D15	C100	PSQN
2180	20	2+0.2	4	D25	C100	PSQN
2181	20	2+0.2	4	D76	C100	PSE
3200	20	5	10	D15	C100	PSQ
3201	20	5	10	D30	C100	PSQ
3202	20	5	10	D76	C100	PSE
3203	20	5	10	D126	C100	PSE

♦ = Grains, Korn, Grit ❖ = Concentration, Konzentration ♥ = Liant, Bindung, Bond

1A8

Liant résine / Kunstharzbindung
Resin Bond

Ref.	D	T	H	♦	❖	♥
3204	25	5	10	D15	C100	PSQ
3205	25	5	10	D30	C100	PSQ
3206	25	5	10	D76	C100	PSE
3207	25	5	10	D126	C100	PSE
3315	27	1+0.3	10	D15	C100	PSQN
3316	27	1+0.3	10	D76	C100	PSE
3317	27	2+0.2	10	D15	C100	PSQN
3318	27	2+0.2	10	D76	C100	PSE
2182	32	1.1+/-0.01	10	D25	C100	PSQN
2183	32	1.1+/-0.01	10	D40	C100	PSQN
2184	32	1.1+/-0.01	10	D76	C100	PSE
2185	32	1+0.3	10	D15	C100	PSQN
2186	32	1+0.3	10	D25	C100	PSQN
2187	32	1+0.3	10	D76	C100	PSE
2188	32	2+/-0.01	10	D25	C100	PSQN
2189	32	2+/-0.01	10	D40	C100	PSQN
2190	32	2+/-0.01	10	D76	C100	PSE
2191	32	2+0.2	10	D15	C100	PSQN
2192	32	2+0.2	10	D25	C100	PSQN
2193	32	2+0.2	10	D76	C100	PSE
2194	32	3+/-0.01	10	D15	C100	PSQN
2195	32	3+/-0.01	10	D25	C100	PSQN
2196	32	3+/-0.01	10	D40	C100	PSQN
2197	32	3+/-0.01	10	D76	C100	PSE
2198	40	1+0.3	10	D15	C100	PSQN
2199	40	1+0.3	10	D25	C100	PSQN
2200	40	1+0.3	10	D76	C100	PSE
2201	40	2+0.2	10	D15	C100	PSQN
2202	40	2+0.2	10	D25	C100	PSQN
2203	40	2+0.2	10	D76	C100	PSE
3355	40	0,40	6	D107	C125	GGs
3356	40	0,50	6	D107	C125	GGs
3357	40	0,60	6	D107	C125	GGs
3358	40	0,70	6	D107	C125	GGs
3359	40	0,80	6	D107	C125	GGs
3360	40	0,90	6	D107	C125	GGs
3361	40	1.00	6	D107	C125	GGs
3362	40	1.20	6	D107	C125	GGs



Pièce en stock, modification cote T
Lagerartikel, Mass Änderung T
On stock, modification dimension T

1 semaine / Woche / week

Tolerance Toleranz T = ± 0.01

T= 0,20-0,29 = + 90.00

T= 0,30-0,49 = + 55.00

T= 0,50-0,69 = + 39.00

T= 0,70-0,95 = + 29.00

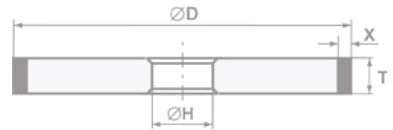
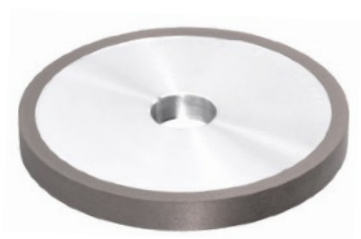
Stock ou / oder / or 2-4 semaines / Wochen / weeks



Autres D, T, H, grains, liants, sur demande
Andere D, T, H, Körnungen, Bindungen, auf Anfrage
Others D, T, H, grits, bonds, on request

Ref.	D	T	X	H	◆	❖	♥
3400	30	5	3	10	D15	C100	PSQ
3401	30	5	3	10	D30	C100	PSQ
3402	30	5	3	10	D76	C100	PSE
3403	30	5	3	10	D126	C100	PSE
3404	40	5	3	10	D15	C100	PSQ
3405	40	5	3	10	D30	C100	PSQ
3406	40	5	3	10	D76	C100	PSE
3407	40	5	3	10	D126	C100	PSE
3408	50	5	3	10	D15	C100	PSQ
3409	50	5	3	10	D30	C100	PSQ
3410	50	5	3	10	D76	C100	PSE
3411	50	5	3	10	D126	C100	PSE
3412	60	5	3	10	D15	C100	PSQ
3413	60	5	3	10	D30	C100	PSQ
3414	60	5	3	10	D76	C100	PSE
3415	60	5	3	10	D126	C100	PSE
3416	75	5	3	10	D15	C100	PSQ
3417	75	5	3	10	D30	C100	PSQ
3418	75	5	3	10	D76	C100	PSE
3419	75	5	3	10	D126	C100	PSE
3501	75	5	5	20	D64	C100	F11 (CNC)
1016	75	6	3	20	D20	C100	PSE
1015	75	6	3	20	D76	C100	GGE
1034	75	6	3	20	D126	C100	GGE
3506	75	6	5	20	D76	C100	F11 (CNC)
3744	75	6	5	20	D30	C75	GGs
3745	75	8	4	20	D20	C75	PSQ
2140	75	8	5	20	D20	C100	JMK3 (CNC)
4002	75	10	5	20	D76	C100	GGs
F1-4034	75	10	6	20	D64	C100	F1
F1-4038	75	10	6	20	D54	C100	F1
F1-4033	75	12	10	20	D64	C100	F1
2141	80	12	10	20	D76	C100	GGs

1A1



Liants / Bindungen / Bonds

F1, GGX, JMK3

Seulement rectification avec arrosage

Nur Nassschleifen

Only wet grinding

Stock ou / oder / or 2-4 semaines / Wochen / weeks



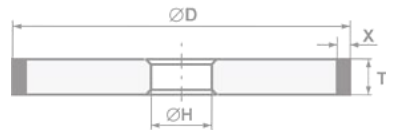
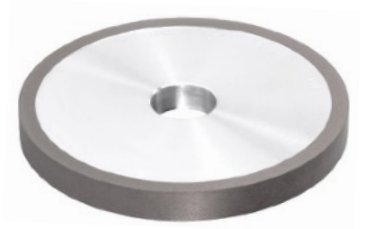
Autres D, T, H, grains, liants, sur demande

Andere D, T, H, Körnungen, Bindungen, auf Anfrage

Others D, T, H, grits, bonds, on request

Ref.	D	T	X	H	◆	◇	♥
3420	100	5	3	20	D30	C100	PSQ
3421	100	5	3	20	D76	C100	PSE
3422	100	5	3	20	D126	C100	PSE
3718	100	6	3	20	D20	C100	PSE
3717	100	6	3	20	D76	C100	GGE
1017	100	6	3	20	D126	C100	GGE
2139	100	8	5	20	D30	C75	GGX
2140	100	8	5	20	D20	C100	JMK3
2138	100	10	5	20	D30	C100	JMK3
2133	100	10	5	20	D30	C100	JMK3
3503	100	10	6	20	D54	C100	F1
2084	100	10	6	20	D64	C100	GGX
2085	100	10	6	20	D76	C100	GGX
2086	100	10	6	20	D91	C100	GGX
3511	100	10	6	20	D91	C100	F1
F1-4040	100	10	10	20	D54	C100	F1
F1-4039	100	12	10	31,75	D76	C100	F1
F1-4035	100	15	8	20	D64	C100	F1
F1-4036	125	10	10	20	D76	C100	F1
F1-4037	125	10	10	20	D64	C100	F1
4070	300	10	6	127	D126	C75	PSE
4071	300	15	6	127	D126	C75	PSE
4072	300	20	6	127	D126	C75	PSE
4073	350	10	6	127	D126	C75	PSE
4074	350	15	6	127	D126	C75	PSE
MD-11356	350	20	6	127	D126	C75	PSE

1A1



Liants / Bindungen / Bonds

F1, GGX, JMK3

Seulement rectification avec arrosage

Nur Nassschleifen

Only wet grinding

Stock ou / oder / or 2-4 semaines / Wochen / weeks



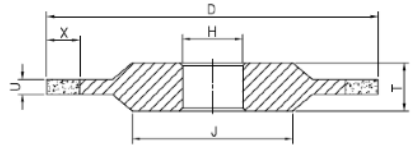
Autres D, T, H, grains, liants, sur demande
Andere D, T, H, Körnungen, Bindungen, auf Anfrage
Others D, T, H, grits, bonds, on request



◆ = Grains, Korn, Grit ❖ = Concentration, Konzentration ♥ = Liant, Bindung, Bond

Ref.	D U X H T	◆	❖	♥
2099	75 2 3 20 6-8	D7	C100	PSQ
2100	75 3 4 20 6-8	D10	C100	PSQ
2101	75 3 4 20 6-8	D15	C100	PSQ
2102	75 3 4 20 6-8	D20	C100	PSQ
2103	75 3 4 20 6-8	D30	C100	GGG
2131	75 5 5 20 6-8	D46	C75	GGG
2104	75 6 6 20 6-8	D20	C100	PSQ
2105	75 6 6 20 6-8	D30	C100	GGG
2106	75 6 6 20 6-8	D46	C100	GGG
2107	75 6 6 20 6-8	D54	C100	GGG
F1-4127	75 6 6 20 6-8	D54	C100	F 1
F1-4129	75 6 6 20 6-8	D54	C100	F1-6C1
2108	75 6 6 20 6-8	D64	C100	GGG
2109	75 6 6 20 6-8	D76	C100	GGG
F1-4128	75 6 6 20 6-8	D91	C100	F1
F1-4130	75 6 6 20 6-8	D91	C100	F1-6C1
2110	75 6 6 20 6-8	D91	C100	GGG
2111	75 8 6 20 8-10	D64	C100	GGG
2112	75 8 6 20 8-10	D91	C100	GGG
2087	100 3 4 20 6-8	D20	C100	PSQ
2088	100 3 4 20 6-8	D30	C100	GGG
3514	100 6 6 20 8-10	D20	C100	GGG
2093	100 6 6 20 8-10	D20	C100	PSQ
2094	100 6 6 20 8-10	D30	C100	GGG
F1-4123	100 6 6 20 8-10	D54	C100	F1
F1-4122	100 6 6 20 8-10	D54	C100	F1-6C1
2095	100 6 6 20 8-10	D46	C100	GGG
F1-4121	100 6 6 20 8-10	D91	C100	F1
F1-4126	100 6 6 20 8-10	D91	C100	F1-6C1
2096	100 8 6 20 8-10	D64	C100	GGG
2097	100 8 6 20 8-10	D76	C100	GGG
2098	100 8 6 20 8-10	D91	C100	GGG

14A1



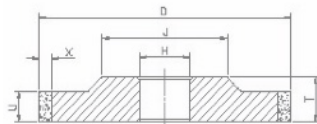
Stock ou / oder / or 2-4 semaines / Wochen / weeks



◆ = Grains, Korn, Grit ❖ = Concentration, Konzentration ♥ = Liant, Bindung, Bond

Ref.	D U X H T	◆	❖	♥
3518	75 1 5 20 6-8	D20B	C100	PSQ
3517	75 1 5 20 6-8	D126	C100	PSQ
2217	75 1 5 20 6-8	D20B	C100	GGSP (CNC)
2216	75 1 5 20 6-8	D126	C100	GGSP (CNC)
3516	75 1.5 5 20 6-8	D20B	C100	PSQ
3515	75 1.5 5 20 6-8	D126	C100	PSQ
2215	75 1.5 5 20 6-8	D20B	C100	GGSP (CNC)
2214	75 1.5 5 20 6-8	D126	C100	GGSP (CNC)
2221	75 2 5 20 6-8	D20B	C100	PSQ
3521	75 2 5 20 6-8	D126	C100	PSQ
2220	75 2 5 20 6-8	D126	C100	GGSP (CNC)
2218	75 2.5 5 20 6-8	D20B	C100	PSQ
3520	75 2.5 5 20 6-8	D126	C100	PSQ
2219	75 2.5 5 20 6-8	D126	C100	GGSP (CNC)
2223	75 3 5 20 6-8	D20B	C100	PSQ
4004	75 3 5 20 6-8	D126	C100	PSQ
2222	75 3 5 20 6-8	D126	C100	GGSP (CNC)
4006	75 5 5 20 6-8	D30	C100	PSQ
2224	75 5 5 20 6-8	D30	C125	GGX (CNC)
4007	80 6 8 20 6-8	D76	C100	PSQ
2225	80 6 8 20 6-8	D76	C100	GGSP (CNC)
2213	100 1 5 20 6-8	D20	C100	JMK3 (CNC)
3527	100 1 5 20 6-8	D126	C100	PSQ
2212	100 1 5 20 6-8	D126	C100	GGSP (CNC)
4037	100 1 5 20 6-8	D20	C100	PSQ

3A1



Liants / Bindungen / Bonds

GGSP, GGX, JMK3

Seulement rectification avec arrosage

Nur Nassschleifen

Only wet grinding

Stock ou / oder / or 2-4 semaines / Wochen / weeks



Autres D, T, H, grains, liants, sur demande

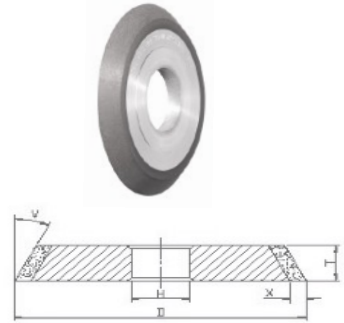
Andere D, T, H, Körnungen, Bindungen, auf Anfrage

Others D, T, H, grits, bonds, on request

◆ = Grains, Korn, Grit ❖ = Concentration, Konzentration ♥ = Liant, Bindung, Bond

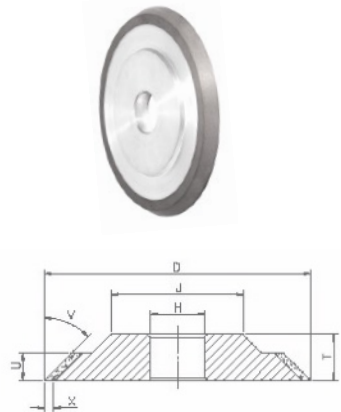
Ref.	V°	D	T	X	H	◆	❖	♥
2207	20°	75	5	5	20	D15	C100	JMK3 (CNC)
2208	20°	75	6	5	20	D30	C75	GGX
2209	20°	75	6	5	20	D76	C75	GGX
2206	20°	75	10	5	20	D46	C100	GGX
2210	45°	75	6	5	20	D30	C75	GGX
2211	45°	125	12	6	20	D126	C100	GGX

1V1



Ref.	V°	D	U	X	H	T	◆	❖	♥
2248	20°	50	6	5	20	6-8	D46	C100	GGSP (CNC)
2249	20°	50	6	5	20	6-8	D30-K	C100	GGSP (CNC)
2236	10°	75	5	5	20	6-8	D46	C100	GGX (CNC)
3459	20°	75	3	6	20	6-8	D30	C100	F1
3461	20°	75	5	5	20	6-8	D30	C100	F1
3462	20°	75	5	5	20	6-8	D46	C100	F1
3463	20°	75	5	5	20	6-8	D64	C100	F1
3464	20°	75	5	5	20	6-8	D91	C100	F1
3460	45°	75	4	6	20	6-8	D30	C100	F1
3465	45°	75	5	6	20	6-8	D64	C100	F1
3466	20°	100	3	6	20	6-8	D30	C100	F1
3468	20°	100	5	6	20	6-8	D30	C100	F1
3469	20°	100	5	6	20	6-8	D46	C100	F1
3470	20°	100	5	6	20	6-8	D64	C100	F1
3471	20°	100	5	6	20	6-8	D91	C100	F1
3467	45°	100	4	6	20	6-8	D30	C100	F1

3V1



Liants / Bindungen / Bonds
F1, F11, GGSP, GGX, JMK3

Seulement rectification avec arrosage
Nur Nassschleifen
Only wet grinding

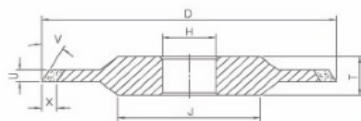
Stock ou / oder / or 2-4 semaines / Wochen / weeks



◆ = Grains, Korn, Grit ❖ = Concentration, Konzentration ♥ = Liant, Bindung, Bond

Ref.	V°	D	U	X	H	T	◆	❖	♥
2115	20°	75	3	6	20	6-8	D10	C100	PSQ
2116	20°	75	3	6	20	6-8	D20	C100	PSQ
2117	20°	75	3	6	20	6-8	D30	C100	GGs
2118	20°	75	5	5	20	6-8	D30	C100	JMK3
2119	20°	75	5	5	20	6-8	D46	C100	GGs
2120	20°	75	5	5	20	6-8	D64	C100	GGs
2121	20°	75	5	5	20	6-8	D91	C100	GGs
3442	20°	75	5	5	20	6-8	D30	C100	F1
3443	20°	75	5	5	20	6-8	D46	C100	F1
3444	20°	75	5	5	20	6-8	D64	C100	F1
3445	20°	75	5	5	20	6-8	D91	C100	F1
2122	45°	75	4	6	20	6-8	D30	C100	GGs
2123	45°	75	5	6	20	6-8	D10	C100	PSQ
2124	45°	75	5	6	20	6-8	D15	C100	JMK3
2125	45°	75	5	6	20	6-8	D20	C100	JMK3
2126	45°	75	5	6	20	6-8	D46	C100	GGs
2127	45°	75	5	6	20	6-8	D64	C100	GGs
3446	45°	75	5	6	20	6-8	D64	C100	F1
2128	45°	75	5	6	20	6-8	D76	C100	GGs
2129	45°	75	5	6	20	6-8	D91	C100	GGs
3448	20°	100	4	6	20	6-8	D54	C100	F1
3449	20°	100	5	6	20	6-8	D54	C100	F1
3450	20°	100	6	6	20	6-8	D54	C100	F1
3451	20°	100	8	6	20	6-8	D54	C100	F1
3452	20°	100	10	6	20	10	D54	C100	F1
3454	45°	100	4	6	20	6-8	D54	C100	F1
3455	45°	100	5	6	20	6-8	D54	C100	F1
3456	45°	100	6	6	20	6-8	D54	C100	F1
3457	45°	100	8	6	20	6-8	D54	C100	F1
3458	45°	100	10	6	20	10	D54	C100	F1

14V1



Liants / Bindungen / Bonds

F1, GGV, GGX, JMK3

Seulement rectification avec arrosage

Nur Nassschleifen

Only wet grinding

Stock ou / oder / or 2-4 semaines / Wochen / weeks

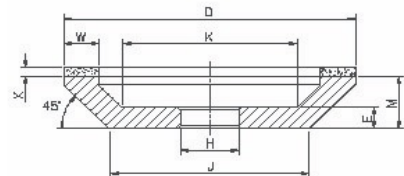
Autres D, T, H, grains, liants, sur demande

Andere D, T, H, Körnungen, Bindungen, auf Anfrage

Others D, T, H, grits, bonds, on request

Ref.	D	W	X	H	◆	❖	♥
ATV1	75	3	4	20	D5	C30	PSE1/3KS
ATV2	75	3	4	20	D7	C50	PSE1/3KS
ATV3	75	3	4	20	D10	C50	PSE1/3KS
ATV4	75	3	4	20	D15A	C75	PSE
ATV5	75	3	4	20	D15	C75	PSE
ATV6	75	3	4	20	D15B	C75	PSE
ATV7	75	3	4	20	D15C	C75	PSE
922	75	3	4	20	D10	C75	PSE
537	75	3	4	20	D15A	C75	PSE/2KS
2349	75	3	4	20	D15	C75	PSE/2KS
466	75	3	4	20	D15	C75	PSE
34	75	3	4	20	D20	C100	PSE
2038	75	3	4	20	D25	C50	PSE
36	75	3	4	20	D30	C100	PSE
38	75	3	4	20	D46	C100	PSE
41	75	3	4	20	D54	C100	PSE
F1-4133	75	3	4	20	D54	C100	F1
F1-4134	75	3	4	20	D54	C100	F1-C1
44	75	3	4	20	D64	C100	PSE
45	75	3	4	20	D76	C100	PSE
47	75	3	4	20	D91	C100	PSE
25	75	3	4	20	D126	C100	GG5
26	75	3	4	20	D126	C100	PSE
F1-4136	75	3	4	20	D126	C100	F1
F1-4137	75	3	4	20	D126	C100	F1-C1
33	75	3	4	20	D151	C100	PSE
1052	75	3	4	20	D181	C100	PSE
858	75	3	4	20	B15	C100	PSE
3722	75	3	4	20	B20	C100	PSE
1065	75	3	4	20	B30	C75	PSE
513	75	3	4	20	B54	C75	PSE
24	75	3	4	20	B76	C75	PSE
21	75	3	4	20	B151	C75	PSE
931	75	3	4	20	B126	C75	PSE
3566	75	5	5	20	D46	C100	F11
F1-4139	75	5	5	20	D54	C100	F1
F1-4140	75	5	5	20	D54	C100	F1-C1
F1-4142	75	5	5	20	D126	C100	F1
F1-4143	75	5	5	20	D126	C100	F1-C1
3567	75	5	5	20	D91	C100	

12A2 45°



Stock ou / oder / or 2-4 semaines / Wochen / weeks

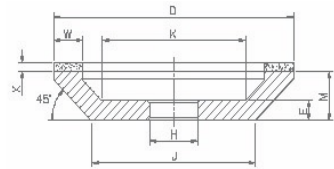


Autres D, T, H, grains, liants, sur demande
 Andere D, T, H, Körnungen, Bindungen, auf Anfrage
 Others D, T, H, grits, bonds, on request

◆ = Grains, Korn, Grit ❖ = Concentration, Konzentration ♥ = Liant, Bindung, Bond

Ref.	D	T	X	H	◆	❖	♥
2050	75	6	4	20	D7	C100	PSQ
2051	75	6	4	20	D10	C100	PSQ
2052	75	6	4	20	D15	C100	PSQ
2053	75	6	4	20	D20	C100	PSQ
2054	75	6	4	20	D30	C100	GS
2055	75	6	4	20	D46	C100	GS
2056	75	6	4	20	D64	C100	GS
2057	75	6	4	20	D76	C100	GS
3150	75	6	4	20	D76	C100	PSE
2058	75	6	4	20	D91	C100	GS
3568	75	10	5	20	D46	C100	F11
3569	75	10	5	20	D91	C100	F11
VP125	75	10	5	20	D15		
VP126	75	10	5	20	D9		
VP127	75	10	5	20	D6,3		
VP130	75	15	5	20	D15		
VP131	75	15	5	20	D9		
VP132	75	15	5	20	D6,3		
2028	100	6	4	20	D3	C50	PSQ
2031	100	6	4	20	D6	C50	PSQ
2024	100	6	4	20	D10	C100	PSQ
2026	100	6	4	20	D15	C100	PSQ
2027	100	6	4	20	D20	C100	PSQ
2029	100	6	4	20	D30	C100	GS
2030	100	6	4	20	D46	C100	GS
2032	100	6	4	20	D76	C100	GS
2033	100	6	4	20	D91	C100	GS
2025	100	6	4	20	D126	C100	GS
3570	100	6	4	20	D30	C100	F11
3571	100	6	4	20	D46	C100	F11
3572	100	6	4	20	D76	C100	F11
3573	100	6	4	20	D91	C100	F11
3574	100	6	4	20	D126	C100	F11
2022	100	10	4	20	D6	C50	PSQ
2019	100	10	4	20	D10	C100	PSQ
2021	100	10	4	20	D20	C100	PSQ
3575	100	10	4	20	D30	C100	F11
3576	100	10	4	20	D46	C100	F11
3577	100	10	4	20	D76	C100	F11
3578	100	10	4	20	D91	C100	F11
2023	100	10	4	20	D91	C100	GS
2020	100	10	4	20	D126	C100	GS
3579	100	10	4	20	D126	C100	F11

12A2 45°



Vitrifié pour PCD

Keramische Bindung für PKD

Vitrified bond for PCD

Stock ou / oder / or 2-4 semaines / Wochen / weeks

◆ = Grains, Korn, Grit ❖ = Concentration, Konzentration ♥ = Liant, Bindung, Bond

Ref.	D	T	H	◆	❖	♥
Diamant						
3740	75	3	4	D7	C50	PSE1
898	75	3	4	D10	C50	PSE1
553	75	3	4	D15	C75	PSE/2KS
3743	75	3	4	D15	C100	PSE/2KS
568	75	3	4	D20	C100	PSE
577	75	3	4	D30	C100	PSE
645	75	3	4	D46	C100	PSE
554	75	3	4	D54	C100	PSE
555	75	3	4	D64	C100	PSE
673	75	3	4	D76	C100	PSE
571	75	3	4	D91	C100	PSE
556	75	3	4	D126	C100	GG5
565	75	3	4	D126	C100	PSE
872	75	3	4	D151	C100	PSE

CBN						
3741	75	3	4	B10	C50	PSE
3742	75	3	4	B10	C75	PSE
884	75	3	4	B15	C50	PSE
790	75	3	4	B15	C75	PSE
806	75	3	4	B20	C75	PSE
885	75	3	4	B30	C75	PSE
871	75	3	4	B46	C75	PSE
803	75	3	4	B54	C75	PSE
926	75	3	4	B76	C75	PSE
930	75	3	4	B91	C75	PSE
780	75	3	4	B126	C75	PSE
928	75	3	4	B151	C75	PSE

12A2 EW Ewag



Stock ou / oder / or 2-4 semaines / Wochen / weeks



Autres D, T, H, grains, liants, sur demande
Andere D, T, H, Körnungen, Bindungen, auf Anfrage
Others D, T, H, grits, bonds, on request



Ref.	Form	D	W	X	H	◆	✦	♥
Diamant								
2043	12A2 45°	75	6	4	13 clavette	D126	C50	PSE
2046	12A2 45°	75	6	4	13 clavette	D91	C50	PSE
2045	12A2 45°	75	6	4	13 clavette	D76	C50	PSE
2044	12A2 45°	75	6	4	13 clavette	D46	C50	PSE
2034	12A2 45°	75	6	4	13 clavette	D25	C30	PSE
2047	12A2 45°	75	6	4	13 clavette	D10	C30	PSEN
2048	12A2 45°	75	6	4	13 clavette	D16	C30	PSE
2049	12A2 45°	75	6	4	13 clavette	D4	C30	PSE
2059	12A2 45° DB	D75	W4	W4	X4	13 D46/D10	C50	PSE

CBN								
2536	12A2 45°	75	6	4	13 clavette	B126	C50	PSE
2042	12A2 45°	75	6	4	13 clavette	B91	C50	PSE
2041	12A2 45°	75	6	4	13 clavette	B64	C50	PSE
2566	12A2 45°	75	6	4	13 clavette	B54	C50	PSE
2040	12A2 45°	75	6	4	13 clavette	B46	C50	PSE
2039	12A2 45°	75	6	4	13 clavette	B25	C50	PSE
2470	12A2 45°	75	6	4	13 clavette	B10	C25	PSE

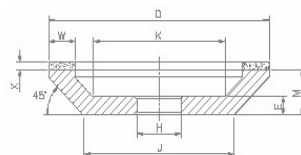
Diamant								
2072	12V9	75	2	6	13 clavette	D64	C75	PSE
2074	12V9	75	2	6	13 clavette	D25	C75	PSE
2073	12V9	75	2	6	13 clavette	D10	C75	PSE
CBN								
2071	12V9	75	2	6	13 clavette	B64	C75	PSE
2070	12V9	75	2	6	13 clavette	B25	C75	PSE

Stock ou / oder / or 2-4 semaines / Wochen / weeks

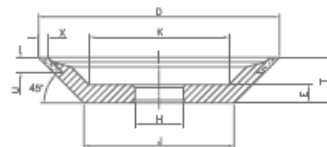
METEOR 12A2 45°



Clavette = Keilnute = Nute



METEOR 12V9 45°



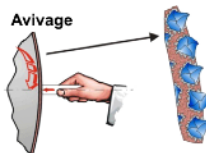
Autres D, T, H, grains, liants, sur demande
 Andere D, T, H, Körnungen, Bindungen, auf Anfrage
 Others D, T, H, grits, bonds, on request

Hugi Tasseaux / Gegenhalter / Stakes



Ref.	Tasseaux / Gegenhalter / Stakes	Hugi machine
------	---------------------------------	--------------

1081H Normal H=20 pour meule cloche 12A2 45°
 Normal H=20 Für Topfscheiben 12A2 45°
 Normal H=20 for bell wheel 12A2 45°



Ref.	L I H	◆	Grains Grit Korn	Application diamant & CBN
SA - 1048	100 25 12		120	91 -181 my
SA - 1050	100 25 12		220	76 -126 my
SA - 1051	100 25 12		320	30 - 64 my
SA - 1052	100 25 12		600	10 - 40 my
SA - 1049	100 25 12		600	3 - 5 my

Stock ou / oder / or 2-4 semaines / Wochen / weeks



Etampe / Stempel / Stamping

Meules pour machine Hugi

Schleifscheiben für Hugi-Maschine

Wheels for Hugi machine

◆ = Grains, Korn, Grit ❖ = Concentration, Konzentration ♥ = Liant, Bindung, Bond

Ref.	Form	D	W	X	H	◆	❖	♥
------	------	---	---	---	---	---	---	---

Diamant

4058	6A2	50	3	4	H20	D15A	C75	PSE/2KS
4059	6A2	50	3	4	H20	D20	C75	PSE/2KS
4060	6A2	50	3	4	H20	D46	C75	S1
4061	6A2	50	3	4	H20	D126	C100	S1
4062	6A2	50	3	4	H20	D151	C100	S1

CBN

4063	12A2 45°	50	3	4	H20	B15	C50	PSE/2KS
4064	12A2 45°	50	3	4	H20	B20	C50	S1
4065	12A2 45°	50	3	4	H20	B30	C50	PSE/2KS
4066	12A2 45°	50	3	4	H20	B76	C50	JMK½
4067	12A2 45°	50	3	4	H20	B151	C75	JMK1

Diamant

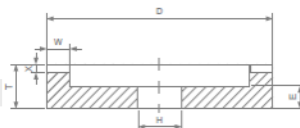
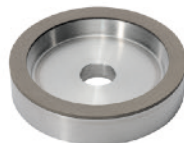
537	12A2 45°	75	3	4	H20	D15A	C75	PSE/2KS
4031	12A2 45°	75	3	4	H20	D20	C75	PSE/2KS
4030	12A2 45°	75	3	4	H20	D46	C75	S1
4029	12A2 45°	75	3	4	H20	D126	C100	S1
4068	12A2 45°	75	3	4	H20	D151	C100	S1

CBN

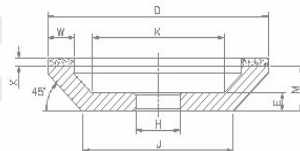
4035	12A2 45°	75	3	4	H20	B15	C50	PSE/2KS
4033	12A2 45°	75	3	4	H20	B20	C50	S1
4036	12A2 45°	75	3	4	H20	B30	C50	PSE/2KS
4034	12A2 45°	75	3	4	H20	B76	C50	JMK½
4069	12A2 45°	75	3	4	H20	B151	C75	JMK1



6A2



Forme 12A2 45°



Stock ou / oder / or 2-4 semaines / Wochen / weeks

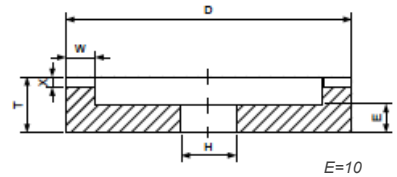


Autres D, T, H, grains, liants, sur demande
 Andere D, T, H, Körnungen, Bindungen, auf Anfrage
 Others D, T, H, grits, bonds, on request

◆ = Grains, Korn, Grit ❖ = Concentration, Konzentration ♥ = Liant, Bindung, Bond

Ref.	D	W	X	H	T	◆	❖	♥
2261	100	5	4	20	25	D20	C75	PSQ
2262	100	5	5	20	25	D46	C75	GG5
2264	100	5	5	20	25	D64	C75	GG5
2259	100	12	5	20	25	D54	C100	GG5
3557	100	15	5	20	25	D64	C100	F11
3558	100	20	5	20	25	D64	C100	F11
3559	125	10	4	20	25	D76	C100	F11
3560	125	12	4	20	25	D76	C100	F11
3561	125	15	4	20	25	D91	C100	F11
3562	125	20	4	20	25	D91	C100	F11
VP100	150	10	10	40	40	D15		Liant vitrifié pour PCD Ewag
VP101	150	10	10	40	40	D9		
VP102	150	10	10	40	40	D6,3		Keramische Bindung für PKD Ewag
VP104	150	15	10	40	40	D15		Ceramic bond for PCD Ewag
VP105	150	15	10	40	40	D9		
VP106	150	15	10	40	40	D6,3		
VP108	150	20	10	40	40	D15		
VP109	150	20	10	40	40	D9		Liant vitrifié pour PCD Ewag
VP110	150	20	10	40	40	D6,3		Keramische Bindung für PKD Ewag
VP112	200	10	10	40	40	D15		
VP113	200	10	10	40	40	D9		Ceramic bond for PCD Ewag
VP114	200	10	10	40	40	D6,3		
VP116	200	15	10	40	40	D15		
VP117	200	15	10	40	40	D9		Liant vitrifié pour PCD Ewag
VP118	200	15	10	40	40	D6,3		Keramische Bindung für PKD Ewag
VP120	200	20	10	40	40	D15		
VP121	200	20	10	40	40	D9		Ceramic bond for PCD Ewag
VP122	200	20	10	40	40	D6,3		

6A2



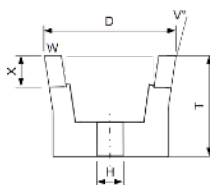
Stock ou / oder / or 2-4 semaines / Wochen / weeks



◆ = Grains, Korn, Grit ❖ = Concentration, Konzentration ♥ = Liant, Bindung, Bond

11V2

Ref.	V° D W X H	T	◆	❖	♥
Diamant					
3539	10° 20 2 5 8	13	D15	C50	S1
3381	10° 20 2 5 8	13	D15	C50	PSE
3382	10° 20 2 5 8	13	D25	C75	PSE
2410	10° 20 2 5 8	13	D126	C75	PSE
2411	10° 20 2 5 8	13	D126	C100	GGs
3540	10° 20 2 5 8	13	D126	C100	S1
3541	10° 25 2 5 8	13	D15	C50	S1
3542	10° 25 2 5 8	13	D15	C50	PSE
3543	10° 25 2 5 8	13	D25	C75	PSE
2412	10° 25 2 5 8	16	D126	C75	PSE
2413	10° 25 2 5 8	16	D126	C100	GGs
3544	10° 25 2 5 8	16	D126	C100	S1
3383	20° 30 2 5 8	20	D15	C50	PSE
3384	20° 30 2 5 8	20	D25	C75	PSE
2414	20° 30 2 5 8	20	D126	C75	PSE
2415	20° 30 2 5 8	20	D126	C100	GGs
3545	20° 30 2 5 8	20	D126	C100	S1
CBN					
3385	10° 20 2 5 8	13	B25	C50	PSE
3386	10° 20 2 5 8	13	B54	C50	PSE
2416	10° 20 2 5 8	13	B126	C50	PSE
2423	10° 20 2 5 8	13	B126	C100	PSE
2417	10° 20 2 5 8	13	B126	C100	GGs
3546	10° 20 2 5 8	13	B126	C100	S1
3547	10° 25 2 5 8	16	B25	C50	S1
3387	10° 25 2 5 8	16	B25	C50	PSE
3388	10° 25 2 5 8	16	B54	C50	PSE
2418	10° 25 2 5 8	16	B126	C50	PSE
2424	10° 25 2 5 8	16	B126	C100	PSE
2419	10° 25 2 5 8	16	B126	C100	GGs
3548	10° 25 2 5 8	16	B126	C100	S1
3549	20° 30 2 5 8	20	B25	C50	S1
2420	20° 30 2 5 8	20	B126	C50	PSE
2421	20° 30 2 5 8	20	B126	C100	GGs
2422	20° 30 2 5 8	20	B126	C100	PSE
3550	20° 30 2 5 8	20	B126	C100	S1



Stock ou / oder / or 2-4 semaines / Wochen / weeks

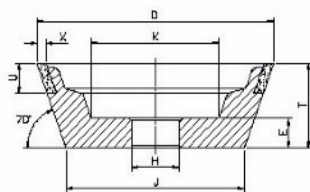


Autres D, T, H, grains, liants, sur demande
 Andere D, T, H, Körnungen, Bindungen, auf Anfrage
 Others D, T, H, grits, bonds, on request

◆ = Grains, Korn, Grit ❖ = Concentration, Konzentration ♥ = Liant, Bindung, Bond

Ref.	D X U H	◆	❖	♥
1012	75 2 10 20	D15	C75	PSE
719	75 2 10 20	D25	C75	PSE
720	75 2 10 20	D20	C75	PSE
920	75 2 10 20	D46	C100	GGs
485	75 2 10 20	D126	C75	PSE
2016	75 3 10 20	D7	C100	PSQ
2010	75 3 10 20	D10	C100	PSQ
2011	75 3 10 20	D15	C100	PSQ
3508	75 3 10 20	D15	C100	JMK3 (CNC)
2012	75 3 10 20	D20	C100	PSQ
2013	75 3 10 20	D30	C100	GGs
2014	75 3 10 20	D30	C100	PSQ
2015	75 3 10 20	D46	C100	GGs
2017	75 3 10 20	D76	C100	GGs
6	100 2 10 20	D30	C75	PSE
7	100 2 10 20	D91	C75	GGE
2000	100 2 10 20	D126	C75	GGE
2001	100 3 10 20	D10	C100	PSQ
2002	100 3 10 20	D15	C100	PSQ
658	100 3 10 20	D15	C100	PSE
2003	100 3 10 20	D20	C100	PSQ
2004	100 3 10 20	D30	C100	GGs
2005	100 3 10 20	D46	C100	GGs
659	100 3 10 20	D64	C75	PSE
2007	100 3 10 20	D64	C100	GGs
2009	100 3 10 20	D91	C100	GGs
667	100 3 10 20	D126	C100	GGs
842	100 3 10 20	D126	C100	PSE

11V9



D = 75 E = 10 T = 25
D = 100 E = 10 T = 35

Liants / Bindungen / Bonds

JMK3

Seulement rectification avec arrosage

Nur Nassschleifen

Only wet grinding

Stock ou / oder / or 2-4 semaines / Wochen / weeks



Autres D, T, H, grains, liants, sur demande

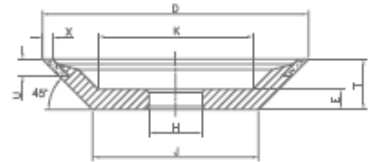
Andere D, T, H, Körnungen, Bindungen, auf Anfrage

Others D, T, H, grits, bonds, on request

◆ = Grains, Korn, Grit ❖ = Concentration, Konzentration ♥ = Liant, Bindung, Bond

Ref.	D	X	U	H	T	◆	❖	♥
3600	35	3	3	10	15	D7	C100	PSQ
3601	35	3	3	10	15	D15	C100	PSQ
3602	35	3	3	10	15	D25	C100	PSQ
3603	35	3	3	10	15	D54	C100	PSE
3604	35	3	3	10	15	D126	C100	PSE
3605	50	3	6	10	15	D7	C100	PSQ
3606	50	3	6	10	15	D15	C100	PSQ
3607	50	3	6	10	15	D25	C100	PSQ
3608	50	3	6	10	15	D54	C100	PSE
3609	50	3	6	10	15	D126	C100	PSE
2075	75	2	6	20	20	D10	C100	PSQ
2076	75	2	6	20	20	D15	C100	JMK3
2077	75	2	6	20	20	D20	C100	JMK3
2078	75	2	6	20	20	D20	C100	JMK3
2079	75	2	6	20	20	D30	C100	JMK3
2080	75	2	6	20	20	D46	C100	JMK3
2081	75	2	6	20	20	D64	C100	JMK3
2082	75	2	6	20	20	D76	C100	JMK3
2060	100	2	6	20	25	D10	C100	PSQ
2061	100	2	6	20	25	D15	C100	JMK3
2062	100	2	6	20	25	D20	C100	JMK3
2063	100	2	6	20	25	D20	C100	JMK3
2064	100	2	6	20	25	D30	C100	JMK3
2065	100	2	6	20	25	D46	C100	JMK3
2066	100	2	6	20	25	D64	C100	JMK3
2067	100	2	6	20	25	D76	C100	JMK3

12V9



Liants / Bindungen / Bonds

JMK3

Seulement rectification avec arrosage

Nur Nassschleifen

Only wet grinding

Stock ou / oder / or 2-4 semaines / Wochen / weeks



◆ = Grains, Korn, Grit ❖ = Concentration, Konzentration ♥ = Liant, Bindung, Bond

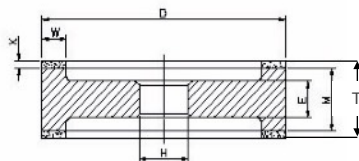
Ref.	D	W	X	H	T	◆	❖	♥
1055	150	6	2	16	25	D15A	C75	PSEN
1056	150	6	2	16	25	D20	C75	PSE
1064	150	6	2	16	25	D64	C75	GGG
1057	150	6	2	16	25	D91	C75	GGG
1058	150	6	2	16	25	D126	C75	GGG
3500	150	6	2	16	25	D107	C75	Bronze
3397	150	6	2	20	25	D7	C30	PSEN
3398	150	6	2	20	25	D10	C75	PSEN
1059	150	6	2	20	25	D15A	C75	PSEN
1060	150	6	2	20	25	D20	C75	PSE
1063	150	6	2	20	25	D64	C75	GGG
1061	150	6	2	20	25	D91	C75	GGG
1062	150	6	2	20	25	D126	C75	GGG
3399	150	6	2	20	25	D107	C75	Bronze
3587	175	6	2	20	33	D10	C50	MR12-1N
3588	175	6	2	20	33	D14	C50	MR12-1N
439	175	6	2	20	33	D15A	C75	PSEN
440	175	6	2	20	33	D20	C75	PSE
441	175	6	2	20	33	D30	C75	PSE
442	175	6	2	20	33	D46	C75	GGG
443	175	6	2	20	33	D64	C75	GGG
906	175	6	2	20	33	D76	C75	GGG
447	175	6	2	20	33	D91	C75	GGG
436	175	6	2	20	33	D126	C75	GGG
448	175	6	2	20	33	D107	C75	GGG
3396	175	6	2	20	33	D107	C75	Bronze
3393	175	6	2	20	25	D7	C30	PSEN
3394	175	6	2	20	25	D10	C50	PSEN
3590	175	6	2	20	25	D10	C50	MR12-1N
3589	175	6	2	20	25	D14	C75	MR12-1N
438	175	6	2	20	25	D15A	C75	PSEN
449	175	6	2	20	25	D20	C75	PSE
450	175	6	2	20	25	D64	C75	GGG
840	175	6	2	20	25	D76	C75	GGG
490	175	6	2	20	25	D91	C75	GGG
754	175	6	2	20	25	D126	C75	GGG
3395	175	6	2	20	25	D107	C75	Bronze

Ref.	D	W	X	H	T	◆	❖	♥
VP140	175	6	3	20	33	D15		
VP139	175	6	3	20	33	D9		Vitrifié pour PCD
VP138	175	6	3	20	33	D6,3		Keramische Bindung für PCD
VP135	175	10	3	20	33	D15		Vitrified bond for PCD
VP136	175	10	3	20	33	D9		
VP137	175	10	3	20	33	D6,3		



Autres D, T, H, grains, liants, sur demande
Andere D, T, H, Körnungen, Bindungen, auf Anfrage
Others D, T, H, grits, bonds, on request

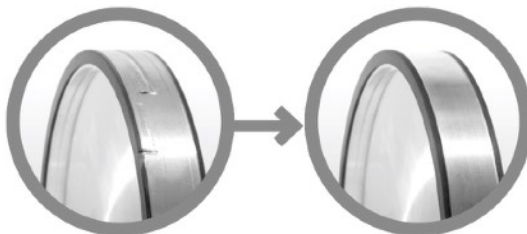
9A3



MR12-1N = Qualité finition supérieur

Stock ou / oder / or 2-4 semaines / Wochen / weeks

Service de réaffûtage / Nachschleifdienst / Regrinding service

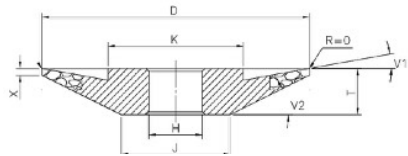
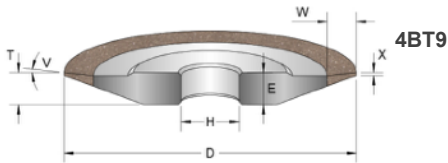


Formes plates et simples liant résine dès 63.- / liant métal dès 84.- / formes pointues et compliquées prix sur demande

Preis für flache und einfache Formen Kunstharz bindung 63.- / Metallbindung 84.- / Preis für spitze und komplizierte Formen auf Anfrage

Flat and simple shapes resin binder price from 63.- / metal bond from 84.- / pointed and complicated prices on request

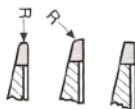




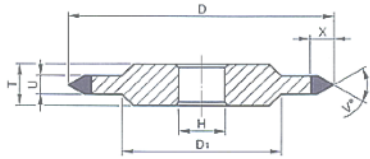
Ref.	Form	dimensions	◆	◇	♥
BT-924	4BT9 5°/20°	D80 W10 X0,3 H20 T8	D126	C100	JMK1
BT-925	4BT9 5°/20°	D80 W10 X0,3 H20 T8	D76	C100	JMK1/2
BT-926	4BT9 5°/20°	D80 W10 X0,3 H20 T8	D30	C100	PSE
BT-927	4BT9 5°/20°	D80 W10 X0,3 H20 T8	D15	C100	PSE/2KS
BT-928	4BT9 5°/20°	D80 W10 X0,3 H20 T8	B151	C100	JMK1
BT-929	4BT9 5°/20°	D80 W10 X0,3 H20 T8	B126	C100	JMK1/2
BT-930	4BT9 5°/20°	D80 W10 X0,3 H20 T8	B54	C100	JMK1/2
BT-931	4BT9 5°/20°	D80 W10 X0,3 H20 T8	B20	C100	PSE
BT-940	4BT9 5°/20°	D100 W10 X0,3 H20 T10	D126	C100	JMK1
BT-941	4BT9 5°/20°	D100 W10 X0,3 H20 T10	D76	C100	JMK1/2
BT-942	4BT9 5°/20°	D100 W10 X0,3 H20 T10	D30	C100	PSE
BT-943	4BT9 5°/20°	D100 W10 X0,3 H20 T10	D15	C100	PSE/2KS
BT-944	4BT9 5°/20°	D100 W10 X0,3 H20 T10	B151	C100	JMK1
BT-945	4BT9 5°/20°	D100 W10 X0,3 H20 T10	B126	C100	JMK1/2
BT-946	4BT9 5°/20°	D100 W10 X0,3 H20 T10	B54	C100	JMK1/2
BT-947	4BT9 5°/20°	D100 W10 X0,3 H20 T10	B20	C100	PSE
BT-948	4BT9 5°/20°	D100 W10 X1 H20 T10	D126	C100	JMK1
BT-949	4BT9 5°/20°	D100 W10 X1 H20 T10	D76	C100	JMK1/2
BT-950	4BT9 5°/20°	D100 W10 X1 H20 T10	D30	C100	PSE
BT-951	4BT9 5°/20°	D100 W10 X1 H20 T10	D15	C100	PSE/2KS
BT-952	4BT9 5°/20°	D100 W10 X1 H20 T10	B151	C100	JMK1
BT-953	4BT9 5°/20°	D100 W10 X1 H20 T10	B126	C100	JMK1/2
BT-954	4BT9 5°/20°	D100 W10 X1 H20 T10	B54	C100	JMK1/2
BT-955	4BT9 5°/20°	D100 W10 X1 H20 T10	B20	C100	PSE

2-3 semaines / Wochen / weeks

R = ? sur demande / auf Anfrage / on request



14E1



♦ = Grains, Korn, Grit ❖ = Concentration, Konzentration ♥ = Liant, Bindung, Bond

Ref. Résine	V°	D	U	X	T	H	♦	❖	♥	Ref. Metal
040-01-016 V30 R	30°	40	2.7	5	5	8	D16	C150		040-01-016 V30 M
040-01-035 V30 R	30°	40	2.7	5	5	8	D35	C150		040-01-035 V30 M
040-01-064 V30 R	30°	40	2.7	5	5	8	D64	C150		040-01-064 V30 M
040-01-091 V30 R	30°	40	2.7	5	5	8	D91	C150		040-01-091 V30 M
040-01-016 V18 R	18°	40	1.7	5	5	8	D16	C150		040-01-016 V18 M
040-04-035 V18 R	18°	40	1.7	5	5	8	D35	C150		040-04-035 V18 M
040-04-091 V18 R	18°	40	1.7	5	5	8	D91	C150		040-04-091 V18 M
075-01-035 V30 R	30°	75	2.7	5	5	32	D35	C150		075-01-035 V30 M
075-01-091 V30 R	30°	75	2.7	5	5	32	D91	C150		075-01-091 V30 M
075-04-035 V18 R	18°	75	1.7	5	5	32	D35	C150		075-04-035 V18 M
075-04-091 V18 R	18°	75	1.7	5	5	32	D91	C150		075-04-091 V18 M
100-05-126 V30 R	30°	100	2.7	5	10	46	D126	C150		100-05-126 V30 M
125-05-035 V30 R	30°	125	2.7	5	10	46	D35	C150		125-05-035 V30 M
125-05-076 V30 R	30°	125	2.7	5	10	46	D76	C150		125-05-076 V30 M
125-05-091 V30 R	30°	125	2.7	5	10	46	D91	C150		125-05-091 V30 M
125-08-035 V18 R	18°	125	1.7	5	10	46	D35	C150		125-08-035 V18 M
125-08-046 V18 R	18°	125	1.7	5	10	46	D46	C150		125-08-046 V18 M
125-08-064 V18 R	18°	125	1.7	5	10	46	D64	C150		125-08-064 V18 M
150-05-035 V30 R	30°	150	2.7	5	10	46	D35	C150		150-05-035 V30 M
150-05-064 V30 R	30°	150	2.7	5	10	46	D64	C150		150-05-064 V30 M
150-05-126 V30 R	30°	150	2.7	5	10	46	D126	C150		150-05-126 V30 M
150-08-016 V18 R	18°	150	1.7	5	10	46	D16	C150		150-08-016 V18 M
150-08-035 V18 R	18°	150	1.7	5	10	46	D35	C150		150-08-035 V18 M
150-08-064 V18 R	18°	150	1.7	5	10	46	D64	C150		150-08-064 V18 M
150-08-091 V18 R	18°	150	1.7	5	10	46	D91	C150		150-08-091 V18 M
200-05-035 V30 R	30°	200	2.7	5	10	46	D35	C150		200-05-035 V30 M
200-05-126 V30 R	30°	200	2.7	5	10	46	D126	C150		200-05-126 V30 M
200-08-035 V18 R	18°	200	1.7	5	10	46	D35	C150		200-08-035 V18 M
200-08-064 V18 R	18°	200	1.7	5	10	46	D64	C150		200-08-064 V18 M
200-08-091 V18 R	18°	200	1.7	5	10	46	D91	C150		200-08-091 V18 M
250-08-064 V18 R	18°	250	1.7	5	10	46	D64	C150		250-08-064 V18 M
250-08-091 V18 R	18°	250	1.7	5	10	46	D91	C150		250-08-091 V18 M

2 -3 semaines / Wochen / weeks

Meules pour la décoration horlogère

Haute qualité

DECO

◆ = Grains, Korn, Grit ❖ = Concentration, Konzentration ♥ = Liant, Bindung, Bond

Ref.	Forme	D	W	X	H	T	◆	❖	♥
DECO-229	6A2 D60 W2	X5	H10	T25	D76	C50	GGE		
DECO-176	6A2 D60 W1	X5	H10	T25	D107	C75	GGE		
DECO-100	6A2 D60 W1	X5	H10	T25	D91	C75	GGE		
DECO-148	6A2 D60 W1	X5	H10	T25	D76	C75	GGE		
DECO-111	6A2 D60 W1	X5	H10	T25	D54	C75	GGE		
DECO-175	6A2 D50 W2	X8	H20	T22	B76A	C75	PSE		
DECO-228	6A2 D50 W2	X5	H10	T25	D76	C50	GGE		
DECO-144	6A2 D50 W2	X5	H10	T25	D76	C75	GGE		
DECO-173	6A2 D50 W2	X5	H10	T25	D25	C25	PSE		
DECO-174	6A2 D50 W2	X5	H10	T25	D25	C12	PSE		
DECO-171	6A2 D50 W2	X5	H10	T25	D15	C25	PSE		
DECO-172	6A2 D50 W2	X5	H10	T25	D15	C12	PSE		
DECO-143	6A2 D50 W1.5	X5	H10	T25	D76	C75	GGE		
DECO-141	6A2 D50 W1	X5	H10	T25	D91	C75	GGE		
DECO-142	6A2 D50 W1	X5	H10	T25	D76	C75	GGE		
DECO-112	6A2 D50 W1	X5	H10	T25	D76	C100	GGs		
DECO-178	6A2 D48 W1	X5	H10	T20	D91	C100	PSE		
DECO-102	6A2 D38 W1	X5	H10	T20	D126	C100	PSE		
DECO-101	6A2 D38 W1	X5	H10	T20	D91	C100	PSE		
DECO-204	6A2 D38 W1	X5	H10	T20	D76	C50	PSE		
DECO-103	6A2 D38 W1	X5	H10	T20	D76	C100	PSE		
DECO-181	6A2 D38 W1	X5	H10	T20	D30	C75	PSE		
DECO-180	6A2 D38 W1	X5	H10	T20	D25	C75	PSE		
DECO-179	6A2 D38 W1	X5	H10	T20	D20	C75	PSE		
DECO-106	6A2 D38 W1	X5	H10	T20	B126	C100	PSE		
DECO-105	6A2 D38 W1	X5	H10	T20	B91	C100	PSE		
DECO-104	6A2 D38 W1	X5	H10	T20	B76	C100	PSE		
DECO-109	6A2 D30 W3	X5	H10	T25	D91	C75	GGE		
DECO-110	6A2 D30 W3	X5	H10	T25	D54	C75	GGE		
DECO-122	6A2 D30 W1	X5	H10	T25	D91	C100	GGs		
DECO-119	6A2 D30 W1	X5	H10	T25	D91	C100	PSQ		
DECO-121	6A2 D30 W1	X5	H10	T25	D91	C100	GGE		
DECO-117	6A2 D30 W1	X5	H10	T25	D91	C100	PSE		
DECO-120	6A2 D30 W1	X5	H10	T25	D91	C75	GGE		
DECO-230	6A2 D30 W1	X5	H10	T25	D76	C50	GGE		
DECO-170	6A2 D30 W1	X5	H10	T25	D76	C75	GGE		
DECO-183	6A2 D30 W1	X5	H10	T20	D30	C75	PSE		
DECO-184	6A2 D30 W1	X5	H10	T20	D25	C75	PSE		
DECO-185	6A2 D30 W1	X5	H10	T20	D20	C75	PSE		
DECO-186	6A2 D30 W1	X5	H10	T20	D15	C75	PSE		
DECO-118	6A2 D30 W1	X5	H10	T25	B54	C75	GGs		

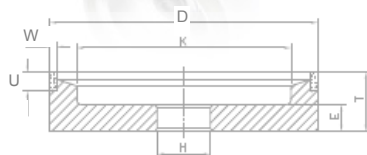
**Pour soleillage, colimaçonnage,
cerclage, côtes de Genève.**

Pour décoration:

Laiton, Or, C50

Acier, tungstène, métal lourd, C75, C100

Métal dur, titane céramique, C100



Stock ou / oder / or 2-4 semaines / Wochen / weeks



Autres D, T, H, grains, liants, sur demande



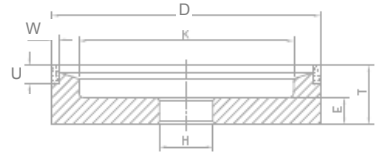
DECO

Pour soleillage, colimaçonnage, cerclage, côtes de Genève.

Pour travail dans matières laiton, acier, or, tungstène, métal lourd, métal dur, titane céramique, matière hybride.

◆ = Grains, Korn, Grit ❖ = Concentration, Konzentration ♥ = Liant, Bindung, Bond

Ref.	Forme	D	W	X	H	T	◆	❖	♥
DECO-127	6A2	D28	W1	X5	H10	T20	D126	C100	PSE
DECO-128	6A2	D28	W1	X5	H10	T20	D91	C100	PSE
DECO-123	6A2	D28	W1	X5	H10	T20	D76	C100	PSE
DECO-124	6A2	D28	W1	X5	H10	T20	B126	C100	PSE
DECO-125	6A2	D28	W1	X5	H10	T20	B91	C100	PSE
DECO-126	6A2	D28	W1	X5	H10	T20	B76	C100	PSE
DECO-182	6A2	D25	W1	X5	H10	T25	D91	C100	GGE
DECO-130	6A2	D25	W1	X5	H10	T25	D91	C100	GGs
DECO-131	6A2	D25	W1	X5	H10	T25	D76	C100	GGs
DECO-133	6A2	D25	W1	X5	H10	T16	D76	C100	PSE
DECO-132	6A2	D25	W1	X5	H10	T16	B76	C100	PSE
DECO-129	6A2	D25	W1	X5	H10	T25	B54	C75	GGs
DECO-217	6A2	D20	W1	X5	H10	T20	D76	C50	PSE
DECO-134	6A2	D20	W1	X5	H10	T20	D76	C100	PSE
DECO-135	6A2	D20	W1	X5	H6	T20	B76	C100	PSE
DECO-136	6A2	D15	W1	X5	H6	T20	D76	C100	PSE
DECO-137	6A2	D15	W1	X5	H6	T20	B76	C100	PSE
DECO-177	6A2	D10	W1	X5	H4	T20	D26	C100	PSE
DECO-169	6A2	D10	W1	X5	H4	T20	B76	C100	PSE
DECO-138	6A2	D10	W1	X5	H4	T20	D76	C100	PSE
DECO-139	6A2	D10	W1	X5	H4	T20	B76	C100	PSE



Stock ou / oder / or 2-4 semaines / Wochen / weeks

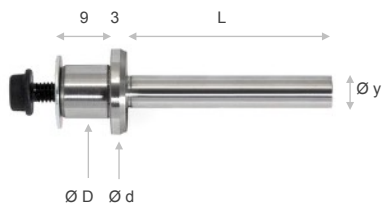
Ref.	Tasseaux en acier Gegenhalter aus Stahl Steel stakes
------	--

ARTHO 10 D= Ø10X9 d=Ø16 y6 L30mm

ARTHO 9 D= Ø8X9 d=Ø16 y6 L30mm

ARTHO 8 D= Ø6X9 d=Ø12 y6 L30mm

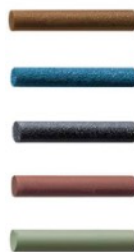
ARTHO 6 D= Ø4X9 d=Ø8 y6 L40mm



Ref.	Dimensions en mm	Liant / Bindung Bond	Grains Korn / Grit	Couleur Farbe Color
21154	1.5 x 15	moyen	extra-fin	vert
21550	1.5 x 15	moyen	fin	rouge
29045	1.5 x 15	moyen	moyen	noir
20592	1.5 x 15	moyen-dur	fin	rouge
21152	1.5 x 15	dur	gros	bleu
21584	1.5 x 15	extra-dur	moyen	brun
20673	2 x 20	moyen-tendre	M240	mocca
20744	2 x 20	moyen-tendre	M280	mocca
20576	2 x 20	moyen	extra-fin	vert
20575	2 x 20	moyen	fin	rouge
20574	2 x 20	moyen	moyen	noir
21176	2 x 20	dur	gros	bleu
21177	2 x 20	extra-dur	moyen	brun
20927	2.5 x 22	moyen-tendre	M240	mocca
29044	2.5 x 22	moyen	moyen	noir
20954	2.5 x 22	moyen	fin	rouge
29365	2.5 x 22	moyen-dur	fin	rouge
21731	3 x 22	moyen-tendre	M240	mocca
21732	3 x 22	moyen-tendre	M280	mocca
21218	3 x 23	moyen-tendre	fin	rouge
20581	3 x 23	moyen	extra-fin	vert
20580	3 x 23	moyen	fin	rouge
20579	3 x 23	moyen	moyen	noir
20578	3 x 23	dur	gros	bleu
21217	3 x 23	extra-dur	moyen	brun
20586	4 x 26	moyen	extra-fin	vert
20585	4 x 26	moyen	fin	rouge
20584	4 x 26	moyen	moyen	noir
20583	4 x 26	dur	gros	bleu
20582	4 x 26	extra-dur	moyen	brun
20591	5 x 28	moyen	extra-fin	vert
20590	5 x 28	moyen	fin	rouge
28899	5 x 28	moyen	moyen	noir
20589	5 x 28	dur	gros	bleu
20587	5 x 28	extra-dur	moyen	brun

Perloirs / Cratex

Mocca = qualité supérieur
(contour de perle sans brouillard)



Stock ou / oder / or 2-4 semaines / Wochen / weeks

Réducteurs de perloirs diamantés



Ref.	Support
4015	Support du réducteur de perloirs



Ref.	Réducteur de perloirs diamanté
4016	Ø1,0 mm
4017	Ø1,5 mm
4013	Ø2,0 mm
4019	Ø2,5 mm
4020	Ø3,0 mm



Mandrins pour perloirs

Ref.	Mandrins pour perloirs
4012	Pour perloirs / Cratex \varnothing 1,5
4013	Pour perloirs / Cratex \varnothing 2
4014	Pour perloirs / Cratex \varnothing 3

Stock ou / oder / or 2-4 semaines / Wochen / weeks



Exemple: \varnothing 3 réduit au \varnothing 1



Abrasifs flexibles de très haute qualité
Flexible Schleifmittel von sehr hoher Qualität
Flexible abrasives of very high quality



Prix et délai sur demande
Preis und Lieferzeit auf Anfrage
Price and delivery time on request

Rouleaux abrasifs diamant et céramique haute qualité étirage en long, cerclage



Largeur en mm x longueur en m	5μ	9μ	12μ	15μ	20μ	30μ
12mm X 50m 372L 3M	X	✓	X	✓	✓	✓
25 mm X 50m. 372L 3M	X	✓	X	✓	✓	✓
12mm X 250m 372L 3M	X	✓	X	✓	✓	✓
25 mm X 250m 372L 3M	X	✓	X	✓	✓	✓
12mm X 50m FA55 PP	X	✓	X	✓	✓	✓
12mm X 50m FA50 PP	✓	✓	✓	✓	✓	✓
12mm X 50m FS50 PP	X	✓	✓	✓	✓	✓
25mm X 50m FA55 PP	X	✓	X	✓	✓	✓
25mm X 50m FA50 PP	✓	✓	✓	✓	✓	✓
25mm X 50m FS50 PP	X	✓	✓	✓	✓	✓
12mm X 250m FA55 PP	X	✓	X	✓	✓	✓
12mm X 250m FA50 PP	✓	✓	✓	✓	✓	✓
25mm X 250m FA55 PP	X	✓	X	✓	✓	✓
25mm X 250m FA50 PP	✓	✓	✓	✓	✓	✓

X = Pas disponible / nicht verfügbar / not available

✓ = Stock ou / oder / or / sur demande / auf Anfrage / on request

Meules galvanique plein
Durchgesetzt galvanisches Scheiben
Full electroplated grinding wheels



Grains / Korn / Grit 25 μ - 151 μ

Meule pour saphir ,verre, céramique et pierre.
Schleifscheibe für Saphirglas und Keramik.
Diamond wheel for sapphire, glass and ceramic.



Autres D, T, H, grains, liants, sur demande
Andere D, T, H, Körnungen, Bindungen, auf Anfrage
Others D, T, H, grits, bonds, on request

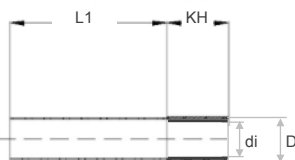


Ø D	Ø di	L1	KH	◆
0,70	0,30	12,0	4,0	D25 - D64
0,80	0,40	12,0	4,0	D25 - D64
0,90	0,40	13,0	5,0	D25 - D91
1,00	0,50	14,0	5,0	D25 - D107
1,10	0,50	15,0	5,0	D25 - D107
1,20	0,60	15,0	6,0	D25 - D107
1,30	0,60	15,0	6,0	D25 - D107
1,40	0,60	17,0	6,0	D25 - D151
1,50	0,70	17,0	7,0	D25 - D151
1,60	0,70	18,0	7,0	D25 - D151
1,70	0,90	19,0	7,0	D25 - D151
1,80	0,90	19,0	7,0	D25 - D151
1,90	1,00	19,0	7,0	D25 - D151
2,00	1,00	19,0	7,0	D25 - D151
2,10	1,00	19,0	7,0	D25 - D151
2,20	1,10	20,0	7,0	D25 - D151
2,30	1,50	20,0	7,0	D25 - D151
2,40	1,50	20,0	7,0	D25 - D151
2,50	1,50	20,0	7,0	D25 - D151
2,60	1,50	21,0	7,0	D25 - D151
2,70	1,50	21,0	7,0	D25 - D151
2,80	2,00	21,0	7,0	D25 - D151
2,90	2,00	21,0	7,0	D25 - D151
3,00	2,00	22,0	8,0	D25 - D151
3,10	2,00	22,0	8,0	D25 - D151
3,20	2,00	22,0	8,0	D25 - D151
3,30	2,50	22,0	8,0	D25 - D151
3,40	2,50	22,0	8,0	D25 - D151
3,50	2,50	22,0	8,0	D25 - D151
3,60	2,50	22,0	8,0	D25 - D151
3,70	2,50	22,0	8,0	D25 - D151
3,80	3,00	22,0	8,0	D25 - D151
3,90	3,00	22,0	8,0	D25 - D151
4,00	3,00	22,0	8,0	D25 - D151
4,50	3,50	23,0	8,0	D25 - D151
5,00	4,00	24,0	8,0	D25 - D151
5,50	4,50	24,0	8,0	D25 - D151
6,00	5,00	24,0	8,0	D25 - D151
6,50	5,50	24,0	8,0	D25 - D151
7,00	6,00	24,0	8,0	D25 - D151
7,50	6,50	25,0	8,0	D25 - D151
8,00	7,00	25,0	8,0	D25 - D151
10,00	7,00	25,0	8,0	D25 - D151

**Meules tubes pour saphir ,
verre , céramique , pierre et saphir.**

**Schleifscheibe für Saphir,
Glas und Keramik und Saphirglas.**

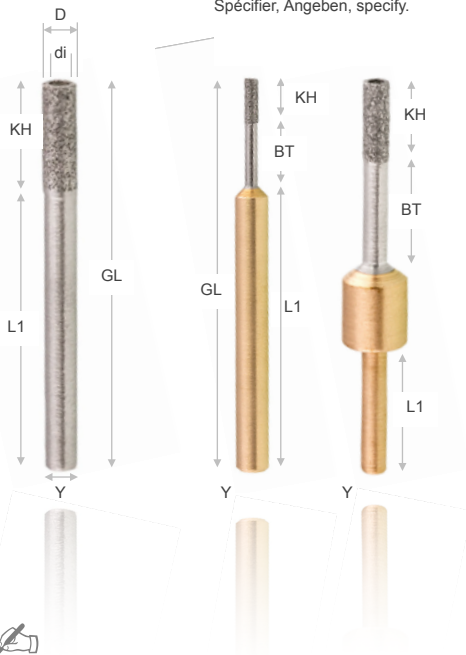
**Diamond wheel for sapphire,
glass and ceramic.**



D = Ø Ext. di = Ø int.

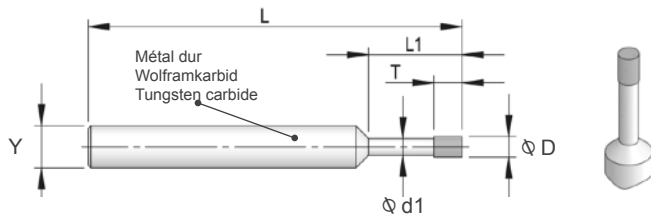
Voir tableau
Siehe Tabelle
Check table

Spécifier, Angeben, specify.



**Autres D, T, H, grains, liants, sur demande
Andere D, T, H, Körnungen, Bindungen, auf Anfrage
Others D, T, H, grits, bonds, on request**

Forme 1W1



Ref.	D	T	d1	l1	Y	L	♦ Diamant	❖	♥	Ref.	♦ CBN	❖	♥
D-S 100/4	0,4	2	0,3	3	3	40	D46	C150	G	B-S 100/4	B46	C150	G
W109/G	0,5	2	0,4	5	3	40	D46	C150	G	W105/G	B46	C150	G
W121/G	0,8	3	0,7	10	3	40	D46	C150	G	W123/G	B76	C150	G
W128	1	2,5	0,8	10	3	45	D15	C100	PSER	W130	B15	C100	PSER
W129/G	1	3	0,8	10	3	40	D46	C150	G	W131	B91	C150	G
W132	1,2	2,5	0,9	3	3	45	D15	C100	PSER	W134	B15	C100	PSER
W133/G	1,2	3	0,9	10	3	40	D46	C150	G	W135	B91	C150	G
W300	1,5	3	1,1	4	3	45	D15	C100	PSER	W139	B15	C100	PSER
W301	1,5	3	1,1	4	3	45	D46	C150	MDG	W140	B64	C150	MDG
W302	1,5	3	1,1	4	3	45	D91	C150	MDG	W141	B151	C150	MDG
W306	1,8	4	1,4	4	3	45	D15	C100	PSER	W145	B15	C100	PSER
W307	1,8	4	1,4	4	3	45	D46	C150	MDG	W146	B64	C150	MDG
W308	1,8	4	1,4	4	3	45	D91	C150	MDG	W147	B151	C150	MDG
W312	2	4	1,5	4	3	45	D15	C100	PSER	W152	B15	C100	PSER
W313	2	4	1,5	4	3	45	D46	C150	MDG	W153	B64	C150	MDG
W314	2	4	1,5	4	3	45	D76	C150	MDG	W154	B151	C150	MDG
W315	2	4	1,5	4	3	45	D126	C150	MDG				
W319	2,2	5	1,8	5	3	45	D15	C100	PSER	W159	B15	C100	PSER
W321	2,2	5	1,8	5	3	45	D76	C150	MDG	W160	B64	C150	MDG
W322	2,2	5	1,8	5	3	45	D126	C150	MDG	W161	B151	C150	MDG
W326	2,5	5	2,1	5,5	3	45	D15	C100	PSER	W166	B15	C100	PSER
W328	2,5	5	2,1	5,6	3	45	D76	C150	MDG	W167	B64	C150	MDG
W329	2,5	5	2,1	5,7	3	45	D126	C150	MDG	W168	B151	C150	MDG
W376	3	6	2,2	6	3	45	D15	C100	PSER	W380	B15	C100	PSER
W378	3	6	2,2	6	3	45	D76	C150	MDG	W381	B64	C150	MDG
W379	3	6	2,2	6	3	45	D126	C150	MDG	W382	B151	C150	MDG

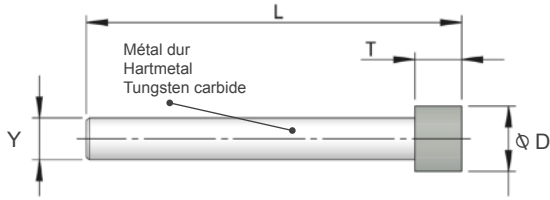
Stock, Veuillez consultez notre web shop <https://shop.unirock.ch/fr/>
Toutes autres demandes info @ unirock.ch

Lagerbestand, Bitte besuchen Sie unseren Webshop <https://shop.unirock.ch/de/>
Alle anderen Anfragen info @ unirock.ch

Stock, Please visit our web shop <https://shop.unirock.ch/en/>
All other request info @ unirock.ch



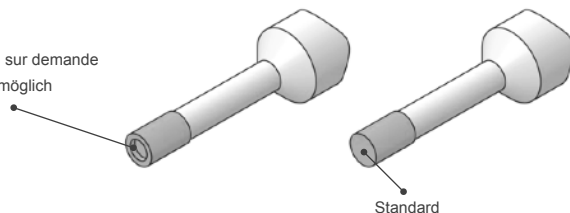
Forme 1W1



♦ = Grains, Korn, Grit ❖ = Concentration, Konzentration ♥ = Liant, Bindung, Bond

Ref.	D	T	Y	L	♦ Diamant	❖	♥	Ref.	♦ CBN	❖	♥
W390	4	6	3	60	D15	C100	PSE	W394	B15	C100	PSE
W392	4	6	3	60	D91	C150	MDG	W395	B64	C150	MDG
W393	4	6	3	60	D151	C150	MDG	W396	B151	C150	MDG
W418	6	7	4	60	D15	C100	PSE	W422	B15	C100	PSER
W420	6	7	4	60	D91	C150	MDG	W423	B64	C150	MDG
W421	6	7	4	60	D151	C150	MDG	W424	B151	C150	MDG
W438	8	8	6	60	D15	C100	PSE	W441	B15	C100	PSER
W439	8	8	6	60	D64	C150	MDG	W442	B64	C150	MDG
W440	8	8	6	60	D126	C150	MDG	W443	B151	C150	MDG
W450	10	10	6	60	D15	C100	PSE	W453	B15	C100	PSER
W451	10	10	6	60	D64	C150	MDG	W454	B64	C150	MDG
W452	10	10	6	60	D126	C150	MDG	W455	B151	C150	MDG
W456	12	10	6	80	D15	C100	PSE	W459	B15	C100	PSER
W457	12	10	6	80	D64	C150	MDG	W460	B64	C150	MDG
W458	12	10	6	80	D126	C150	MDG	W461	B151	C150	MDG
W462	16	10	10	80	D15	C100	PSE	W465	B15	C100	PSER
W463	16	10	10	80	D64	C150	MDG	W466	B64	C150	MDG
W464	16	10	10	80	D126	C150	MDG	W467	B151	C150	MDG
W468	20	10	10	80	D15	C100	PSE	W471	B15	C100	PSER
W469	20	10	10	80	D64	C150	MDG	W472	B64	C150	MDG
W470	20	10	10	80	D126	C150	MDG	W473	B151	C150	MDG

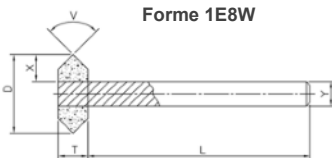
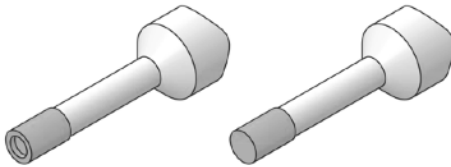
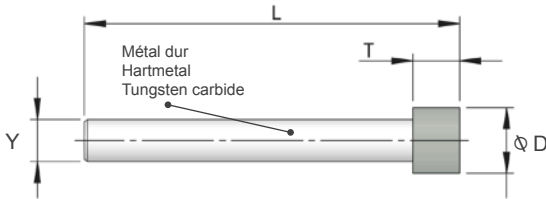
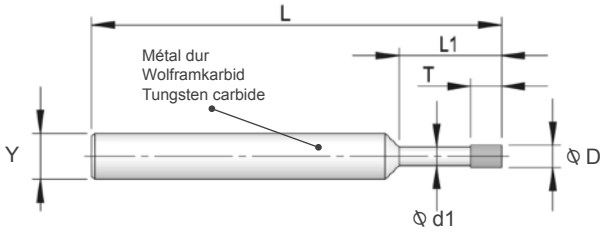
Décreusage borgne en bout possible sur demande
 Sackloentschlackung auf Anfrage möglich
 Blind end facing possible on request



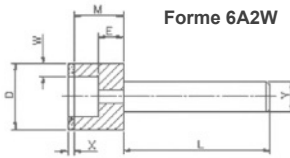
Autres dimensions \varnothing , T, L, Y, grains, liants sur demande

Andere Abmessungen \varnothing , T, L, Y, Körnungen, Bindungen, auf Anfrage

Others sizes \varnothing , T, L, Y, grits, bonds, on request



Forme 1E8W



Forme 6A2W



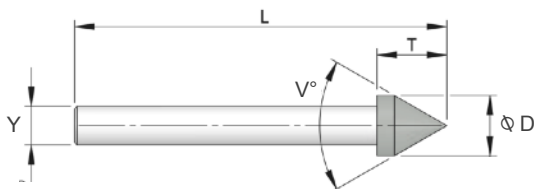
Autres D, T, H, grains, liants

Andere D, T, H, Körnungen, Bindungen, auf Anfrage

Others D, T, H, grits, bonds, on request



Forme 1E1W



◆ = Grains, Korn, Grit ❖ = Concentration, Konzentration ♥ = Liant, Bindung, Bond

Ref.	V°	D	T	Y	L	◆	❖	♥
1E1W 60 3	60°	3	6-8	3	60	D126	C150	Metal
1E1W 60 6	60°	6	6-8	3	60	D126	C150	Metal
1E1W 60 12	60°	12	10-12	6	80	D126	C150	Metal
1E1W 90 3	90°	3	6-8	3	60	D126	C150	Metal
1E1W 90 6	90°	6	6-8	3	60	D126	C150	Metal
1E1W 90 12	90°	12	10-12	6	80	D126	C150	Metal

Stock ou / oder / or 2-4 semaines / Wochen / weeks



Autres D, T, H, grains, liants, sur demande
Andere D, T, H, Körnungen, Bindungen, auf Anfrage
Others D, T, H, grits, bonds, on request

Meules Galvaniques / Galvanische Schleifscheiben

Electroplated grinding wheels

POUR LES EXIGENCES LES PLUS ÉLEVÉES

Outils diamantés et CBN de haute qualité, que ce soit pour une nouvelle production ou un recouvrement. Ces outils sont indispensables à la fabrication de pièces complexes et précises en matériaux durs et abrasifs.

FÜR HÖCHSTE ANFORDERUNGEN

Wir fertigen für Sie galvanische Diamant- und CBN-Werkzeuge in konstant hoher Qualität, ob komplette Neufertigungen oder Wiederbeschichtungen. Unsere Werkzeuge sind für die Fertigung komplexer, präziser Werkstücke aus harten und abrasiven Materialien unverzichtbar.

FOR THE HIGHEST REQUIREMENTS

High quality diamond and CBN tools, whether for new production or coating. These tools are essential for the manufacture of complex and precise parts in hard and abrasive materials.



Différentes formes diamant et CBN grains dès 5 microns

Disques de tronçonnage, outils de fraisage et de perçage à utiliser dans l'usinage du verre, de la céramique, du carbone, et des outils de serrage et de serrage des mors.

Verschiedene Diamantformen und CBN-Körner ab 5 Mikron

Schneidscheiben, Fräs- und Bohrwerkzeuge zur Bearbeitung von Glas, Keramik, Kohlenstoff sowie Antriebs- und Manövriervälzen für die Druckindustrie, Spann- und Schneidwerkzeuge zum Festziehen der Backen.

Different diamond shapes and CBN grains from 5 microns

Cutting discs, milling and drilling tools for use in the machining of glass, ceramics, carbon, and drive and maneuvering rollers for the printing industry, Clamping and cutting tools jaw tightening.



OUTILS DRESSAGE

Meules de formes (procédés de meulage rond et plat, meulage de production). Rouleaux profilés (meulage de profils, traitement de vannes). Outils de dressage spéciaux (procédés de meulage et de rodage, usinage de bague à roulement à billes). Rouleaux de dressage



ABRICHTWERKZEUGE

Formrollen (Rund- und Flachsleifprozesse, Produktionsschleifen) Profilrollen (Profilschleifen, Ventilbearbeitung) Spezialabrichtwerkzeuge (Schleif- und Honprozesse, Bearbeitung von Kugellagerring) Abrichtrollen

GRINDING TOOLS

Shape grinding wheels (round and flat grinding processes, production grinding) Profile rollers (profile grinding, valve processing) Special dressing tools (grinding and lapping processes, ball bearing ring machining) Dressing rollers



Revêtements et supports

Revêtement simple couche, multicouches, différentes granulométries sur le même outil.
Revêtement de divers matériaux de base (carbure, laiton, aluminium, céramique)

Streubeläge

Eine oder mehrschichtige Beläge
(gleiche oder unterschiedliche Korngrösse) Beschichtung von diversen Grundmaterialien
(Hartmetall, Messing, Aluminium, Keramik) Honwerkzeuge

Coatings and supports

Single-layer, multi-layer coatings, different grain sizes on the same tool.
Coating of various base materials (carbide, brass, aluminum, ceramic)



Meule à couper les tiges de remontoirs

Scheiben um die Aufzugswellen zu schneiden

Wheel for cutting the winding stems



Meule diamant / Diamant Schleifscheibe / Diamond wheel
Art. No 890 1A1R D75 T1,5 H10 D54G

UNIROCK

Limes diamantées / Diamantfeilen / Diamond files



Ref.	D = Diamant / Diamond.	R = Résine / Kunstharz / Resin
4041	Lime 10 x 20 x 170 D7	R
845	Lime 10 x 20 x 170 D15.	R
846	Lime 10 x 20 x 170 D25	R
4042	Lime 10 x 20 x 170 D64	R
937	Lime 10 x 20 x 170 D126	R
863	Lime 10 x 20 x 170 D151	R

Ref.	D = Diamant / Diamond.	M = Métal / Metal / Metal
864	Lime 10 x 20 x 170 D76	M
865	Lime 10 x 20 x 170 D126	M

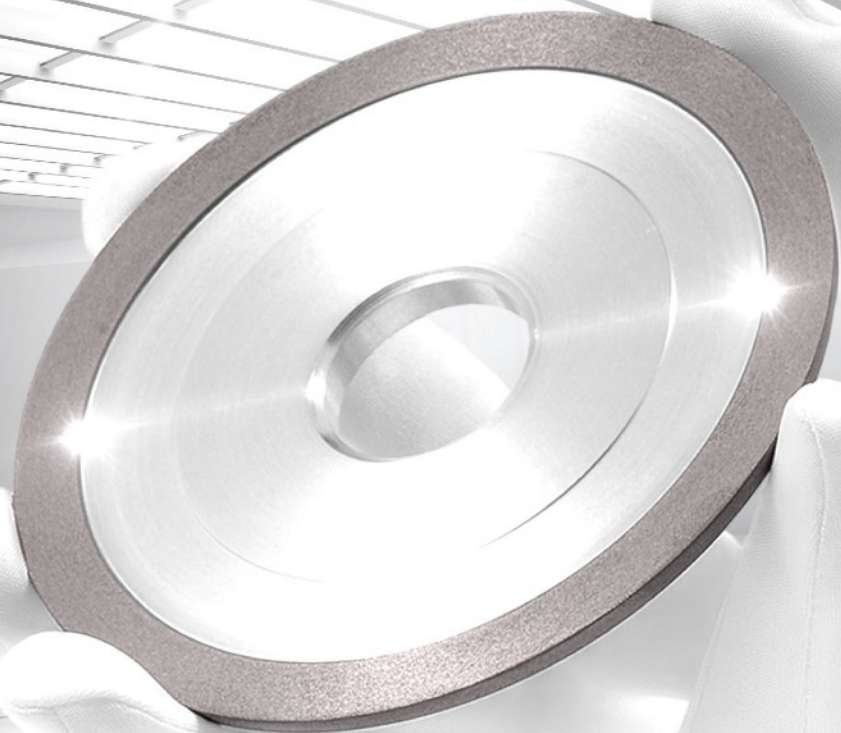
Stock ou / oder / or 2-4 semaines / Wochen / weeks



Autres D, T, H, grains, liants, sur demande
Andere D, T, H, Körnungen, Bindungen, auf Anfrage
Others D, T, H, grits, bonds, on request



UNIROCK



Entretoises / Flansche / Flanges

Tasseaux / Gegenhalter / Stakes





HUGI TECHNICA SCHAUBLIN

Tasseaux / Gegenhalter / Stakes

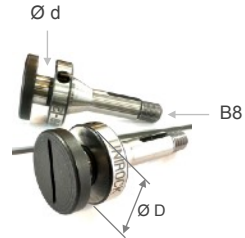
Ref.	Tasseaux / Gegenhalter / stakes	HUGI
------	---------------------------------	------

1081H
 Normal H=20 pour meule cloche
 Normal H=20 für Topfscheiben
 Normal H=20 for bell wheel



Ref.	Tasseaux / Gegenhalter / Stakes	Schaublin B8
------	---------------------------------	--------------

ARTHO 14
 B8 Ød 10x6 mm ØD 22mm
 Serrage tourne vis
 Anziehen Schraubendreher / clamping screwdriver



ARTHO7
 B8 Ød 20 x 6 mm ØD 30mm
 Serrage tourne vis
 Anziehen Schraubendreher / clamping screwdriver

ARTHO 15
 B8 Ød 10x6 mm ØD 22mm
 Serrage vis imbus
 Anziehen Imbus / Clamping imbus



ARTHO 16
 B8 Ød 10x6 mm ØD 22mm
 Serrage imbus pour meule étroite
 Anziehen Imbus für dünne Schleifscheibe/
 Clamping imbus for thin grinding wheels



Stock ou / oder / or 2-4 semaines / Wochen / weeks

Tasseaux / Gegenhalter / Stakes



Ref.	Tasseaux en acier Gegenhalter aus Stahl Steel stakes	
ARTHO 5	D=Ø10 x 9 d=Ø16 y6 L65mm	
ARTHO 2	D=Ø10 x 9 d=Ø16 y6 L40mm	
ARTHO 10	D=Ø10 x 9 d=Ø16 y6 L30mm	
ARTHO 12	D=Ø10 x 9 d=Ø16 y6 L40mm	
ARTHO 13	D=Ø10 x 20 d=Ø16 y6 L40mm	
ARTHO 1	D=Ø8 x 9 d=Ø16 y6 L40mm	
ARTHO 9	D=Ø8 x 9 d=Ø16 y6 L30mm	
ARTHO 3	D=Ø6 x 9 d=Ø12 y6 L40mm	
ARTHO 8	D=Ø6 x 9 d=Ø12 y6 L30mm	
ARTHO 6	D=Ø4 x 9 d=Ø12 y6 L40mm	
ARTHO 18	D=Ø10 X 6 d=Ø35 y10 L40mm	
ARTHO 19	D=Ø10 X 10 d=Ø35 y10 L40mm	

Stock ou / oder / or 2-4 semaines / Wochen / weeks



*Autres D, T, H, grains, liants, sur demande
Andere D, T, H, Körnungen, Bindungen, auf Anfrage
Others D, T, H, grits, bonds, on request*



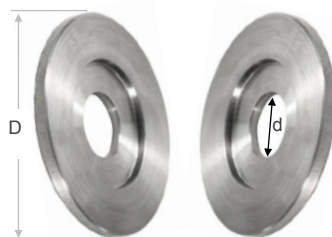
Ref.	Tasseaux / Gegenhalter / stakes	EWAG
730 Q-21C	<p>Ø20 pour meule cloche 12A2 45°</p> <p>Ø20 für Topfscheiben 12A2 45°</p> <p>Ø20 for Wheel 12A2 45°</p>	
1081 Q-21CM	<p>Ø20 avec masselottes d'équilibrage</p> <p>Ø20 mit Ausgleicher</p> <p>Ø20 with compensator</p>	
948 Q-21D	Ø20 Rallongé / Verlängert / Lengthened / 17mm	
1082 Q-21DM	<p>Ø20 Rallongé / Verlängert / Lengthened / 17mm</p> <p>Avec Masselottes d'équilibrage / Mit Ausgleicher</p> <p>With compensator</p>	
1082-Q21DSM	<p>Ø20 Rallongé / Verlängert / Lengthened / 25mm</p> <p>Avec Masselottes d'équilibrage / Mit Ausgleicher</p> <p>With compensator</p>	
949 Q-21E	Ø 10 mm di 20 mm	
949 Q-21E8	Ø 8 mm di 20 mm	
949 Q-21E6	Ø 6 mm di 20 mm	
949 Q-21E4	Ø 4 mm di 14 mm	
950 Q-21F	Ø 10 mm di 20 mm	
950 Q-21F8	Ø 8 mm di 20 mm	
950 Q-21F6	Ø 6 mm di 20 mm	
950 Q-21F4	Ø 4 mm di 14 mm	
1082 XL70	<p>Ø20 Rallongé de 70mm</p> <p>Ø20 Verlängert von 70mm</p> <p>Ø20 Lengthened by 70 mm</p>	
1082 XL55	<p>Ø20 Rallongé de 55mm</p> <p>Ø20 Verlängert von 55mm</p> <p>Ø20 Lengthened by 55 mm</p>	
1083 RM	<p>Ecrou avec masselottes d'équilibrage</p> <p>Mutter mit Ausgleicher</p> <p>Nut with compensator</p>	
W20-QEW	<p>W20 → Ewag</p>	

Entretoises (flasques) antivibration

Flansch gegen Schwingungen

Antivibration flanges

Ref.	Entretoises (flasques) antivibration Flansch gegen Schwingungen Antivibration flanges	
FLA-1052	D=Ø45 d=Ø10	(2xType F)
FLA-1054	D=Ø65 d=Ø20	(2xType F)
FLA-1056	D=Ø65 d=Ø10	(2xType F)
FLA-1058	D=Ø35 d=Ø10	(2x type F)
FLA-1060	D=Ø30 d=Ø10	(2x type F)
FLA-10	D=Ø30 d=Ø8	(2x type F)
FLA-9	D=Ø30 d=Ø6	(2x type F)
FLA-8	D=Ø25 d=Ø10	(2x type F)
FLA-7	D=Ø25 d=Ø8	(2x type F)
FLA-6	D=Ø25 d=Ø6	(2x type F)
FLA-5	D=Ø20 d=Ø8	(2x type F)
FLA-4	D=Ø20 d=Ø6	(2x type F)
FLA-3	D=Ø20 d=Ø4	(2x type F)
FLA-2	D=Ø15 d=Ø4	(2x type F)
FLA-1	D=Ø10 d=Ø4	(2x type F)



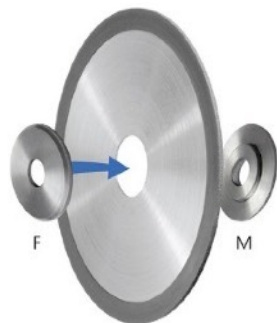
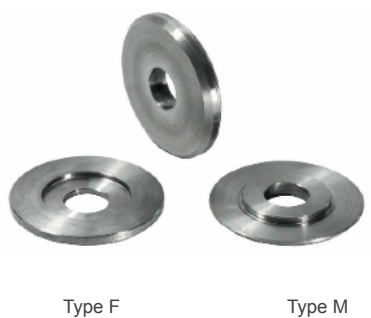
2X type F



Stock ou / oder / or 2-4 semaines / Wochen / weeks

Ref.	Entretoises de réduction (flasques) pour disques H20 Reduzierflansche für Trennscheiben H20 Reduction flange for disc H20
------	---

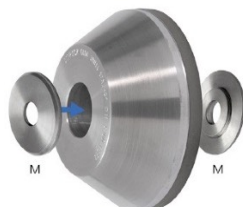
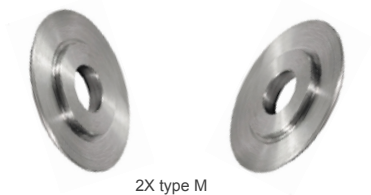
1047 H20 \longrightarrow H10 35x5x10H6 (1x Type F + 1x Type M)



Réf. 1047: pour disques Ø 75mm
für Trennscheiben Ø 75mm
for discs Ø 75mm

Ref.	Entretoises de réduction (flasques) pour meules H20 Reduzierflansche für Scheiben H20 Reduction flange for Wheels H20
------	---

1050 H20 \longrightarrow H10 35x5x10H6 (2x Type M)



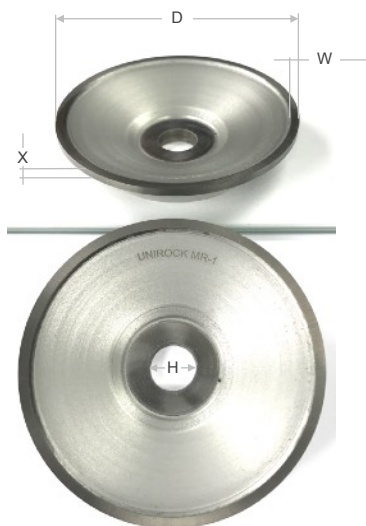
Stock ou / oder / or 2-4 semaines / Wochen / weeks



Meule à rouler en métal dur

Rollierscheibe aus Hartmetall / Roll wheel of solid carbid

Ref.	D	W	X	H
MR-1	62	2	2	10
MR-2	62	4	2	10

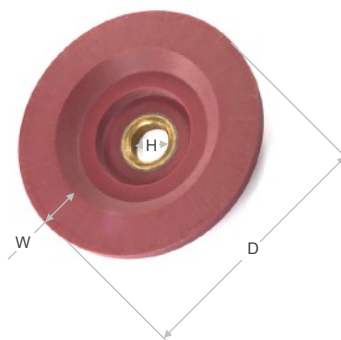


Stock ou / oder / or 2-4 semaines / Wochen / weeks

Meule à rouler en Degussit

Rollierscheibe aus Degussit / Roll wheel of Degussit

Ref.	D	W	H
MR-7	62	10	10



Pâte de diamant haute qualité

Hoch qualitative Diamantpaste

High quality diamond past



Se mélange avec de l'huile
 Mischbar mit Öl
 To mix with oil

5 gr. / seringue / Spritzdose / syringe

C100 = Concentration Forte / Stark / High

C200 = Concentration Extra forte
 extra stark / extra High

Ref. C100	Code	Couleur / Farbe / Color	Ref. C200
PD10181	PD001 # 1/10 µ 0-0.25	gris foncé / dunkelgrau / dark grey	PD10182
PD10191	PD014 # 1/4 µ 0-0.5	gris / grau / grey	PD10192
PD10201	PD012 # 1/2 µ 0-1	gris clair / hellgrau / light grey	PD10202
PD10211	PD010 # 1 µ 0-2	ivoire / elfenbein / ivory	PD10212
PD10221	PD030 # 3 µ 2-4	jaune / gelb / yellow	PD10222
PD10231	PD060 # 6 µ 4-8	orange	PD10232
PD10241	PD090 # 9 µ 8-12	vert / grün / green	PD10242
PD10251	PD120 # 12 µ 9-15	bleu-vert / blaugrün / blue-green	PD10252
PD10261	PD150 # 15 µ 12-22	bleu / blau / blue	PD10262
PD10271	PD200 # 20 µ 15-25	brun clair / hellbraun / light brown	PD10272
PD10281	PD250 # 25 µ 20-30	jaune clair / hellgelb / light yellow	PD10282
PD10291	PD300 # 30 µ 22-36	rouge / rot / red	PD10292
PD10301	PD450 # 45 µ 36-54	brun / braun / brown	PD10302
PD10311	PD500 # 50 µ 40-60	rose / rosa / pink	PD10312
PD10321	PD600 # 60 µ 54-80	pourpre / purpurfarbe / purple	PD10322
PD10331	PD900 # 90 µ 80-100	noir / schwarz / black	PD10332

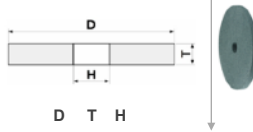
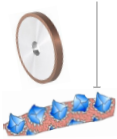
Stock ou / oder / or 2-4 semaines / Wochen / weeks

Meules pour affûter les meules Diamant & CBN
Abrichtkscheiben für Diamant & CBN Schleifscheiben
Dressing wheels for Diamond & CBN wheels



Grains de la meule diamant & CBN
 Diamant & CBN Schleifscheiben grösse
 Diamond & CBN grits sizes

Grains de la meule d'affûtage en US mesh
 Körnungen Abrichtschleifscheibe In USmesh
 Grits sizes sharpening wheel in US mesh

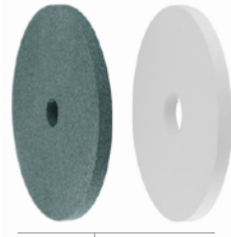


Ref.

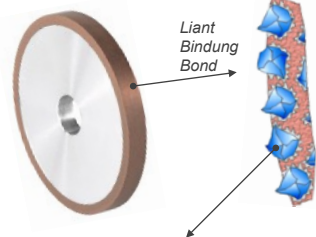
D T H

D1 - 5µ	3350	100	10	10	A500C
D3 - 15µ	1091	100	10	10	A500FG
D20 - 40µ	3323	100	10	10	C220EF
D30 - 46µ	3324	100	10	10	C220FG
D46 - 76µ	1041	100	10	10	C120G
D76 - 91µ	1044	100	10	10	C80H
D107 - 126µ	1069	100	10	10	C80K
D151 - 252µ	1090	100	10	10	C60J
D1 - 5µ	3350-20	100	10	20	A500C
D3 - 15µ	1091-20	100	10	20	A500FG
D20 - 40µ	3323-20	100	10	20	C220EF
D30 - 46µ	3324-20	100	10	20	C220FG
D46 - 76µ	1041-20	100	10	20	C120G
D76 - 91µ	1044-20	100	10	20	C80H
D107 - 126µ	1069-20	100	10	20	C80K
D151 - 252µ	1090-20	100	10	20	C60J
D5 - 15µ	3351-20	200	10	20	A500
D20 - 46µ	3344-20	200	10	20	C220FG
D54 - 76µ	3347-20	200	10	20	C120G
D76 - 91µ	3481-20	200	10	20	C80H
D107 - 126µ	3482-20	200	10	20	C80K
D5 - 15µ	3351	200	10	32	A500
D15 - 40µ	3480	200	10	32	C220EF
D30 - 46µ	3344	200	10	32	C220FG
D46 - 76µ	3347	200	10	32	C120G
D76 - 91µ	3481	200	10	32	C80H
D107 - 126µ	3482	200	10	32	C80K

Meules d'affûtage en Csi
 Csi Abrichkorundscheiben
 Csi sharpening wheel



Utilisation à sec, eau, huile
 Arbeit trocken, Wasser, Öl
 Work dry, water, oil



Objectif: faire sortir les grains de Diamant ou CBN sans les blesser ou les casser

Ziel: Diamant- oder CBN-Körner austreten lassen, ohne sie zu verletzen oder zu

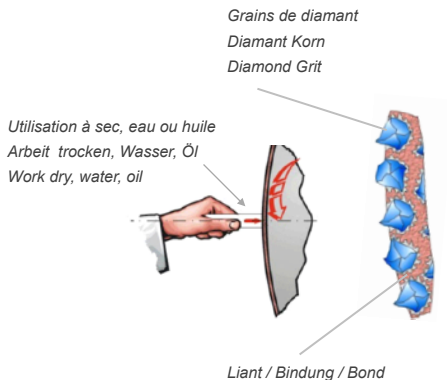
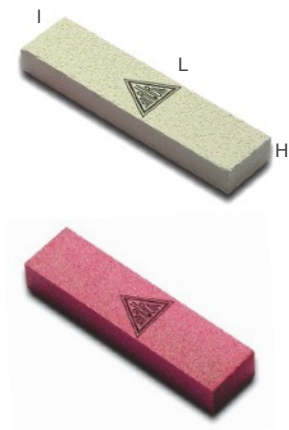
Goal: remove Diamond or CBN grains without damaging or breaking them.



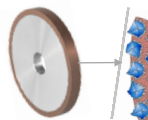
Autres dimensions sur demande
 Andere Abmessungen auf Anfrage
 Others sizes, on ask

Stock ou / oder / or 2-4 semaines / Wochen / weeks

Pierres d'avivage pour les meules Diamant et CBN
Abrichtkorundsteine für Diamant & CBN Schleifscheiben
Honing sticks for Diamond & CBN wheels



Utilisation à sec, eau, huile
Arbeit trocken, Wasser, Öl
Work dry, water, oil



Ref.	L I H		Grains de la pierre Steinkorngrösse Stone grits sizes	Grains de la meule diamant & CBN diamant & Schleifscheiben grösse Diamond & CBN grits sizes
SA - 1048	100 25 12		120 US mesh	D91 - D181
SA - 1050	100 25 12		220 US mesh	D76 - D126
SA - 1051	100 25 12		320 US mesh	D30 - D64
SA - 1052	100 25 12		600 US mesh	D10 - D20
SA - 1049	100 25 12		600 US mesh	D3 - D5

Stock ou / oder / or 2-4 semaines / Wochen / weeks



Autres dimensions sur demande
Andere Abmessungen auf Anfrage
Others sizes, on ask



Appareil à dresser

Abrichtgerät

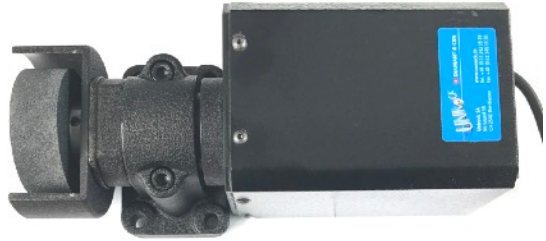
Sharpening engine

Version avec moteur 220V
(Interrupteur 2 sens de marche)

Ausführung mit 220V Motor
(2-Wege-Schalter)

Version with 220V motor
(2-way switch)

Ref. RECT-MOTEUR



Version avec frein moteur.
(Entraînement par la meule de la machine)

Ausführung mit Motorbremse
(Maschine Scheiben Antrieb)

Version with engine brake
(Drive by the machine wheel)

Ref. RECT-FMOT

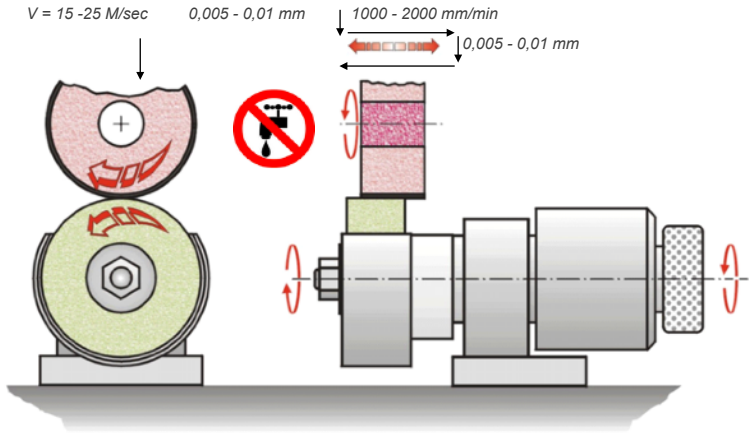


- Montage solide sur la machine
- Respecter le sens de rotation
- Ne dresser qu'à sec
- Incrément de 0.01 par passage
- Avance de dressage 1000 - 2000 mm/min

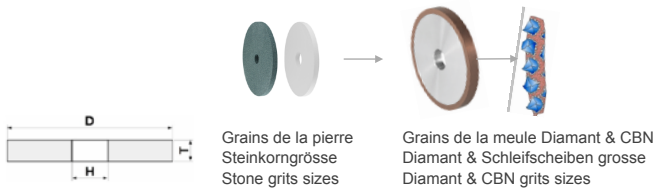
- Feste Montage an der Maschine
- Beachten Sie die Drehrichtung
- Nur im trockenen Zustand abrichten
- Schritt 0.01 pro Durchgang
- Abrichtvorschub 1000 - 2000 mm/min

- Solid mounting on the machine
- Observe the direction of rotation
- Dress only when dry
- 0.01 increments per pass
- Dressing feed 1000 - 2000 mm/minS





Meules d'affûtage pour appareil à dresser
Abrichtkscheiben für Absichtgerät
Dressing wheels Sharpening engine



Ref.	D	T	H		
3610	D75	T25	H12,7	80H (us mesh) noir Schwarz / black	D76 - D151
3611	D75	T25	H12,7	120H noir (us mesh) noir Schwarz / black	D30 - D76
3614	D75	T25	H12,7	120H vert (us mesh) noir Grün / green	D30 - D76
3612	D75	T25	H12,7	180 MT (us mesh) blanche / Weiss / white	D20 - D40
3613	D75	T25	H12,7	180FG (us mesh) vert Grün / green	D10 - D20

Stock ou / oder / or 2-4 semaines / Wochen / weeks

Dressrock



Documentation complète
Vollständige Dokumentation
Full documentation



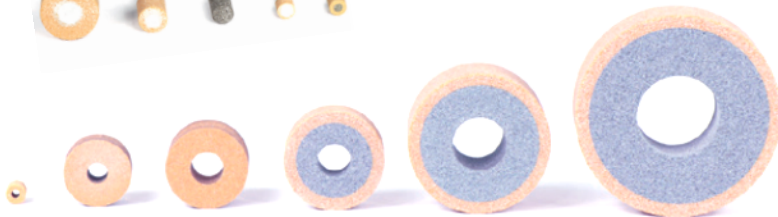
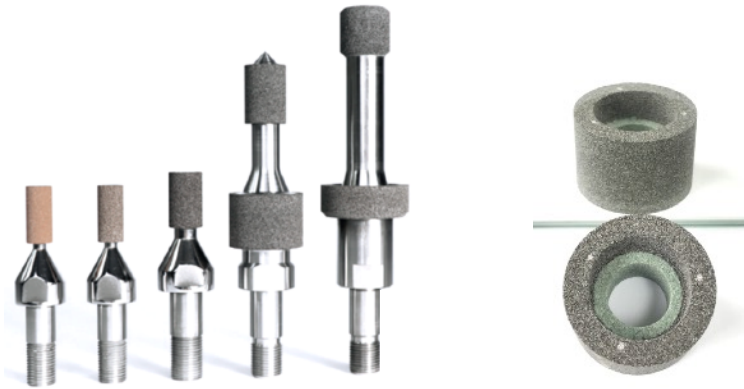
info@unirock.ch www.unirock.ch



Diamant & CBN



Liant Vitrifié
Keramische Bindung
Vitrified Bond



Sur demande / Auf Anfrage / On request





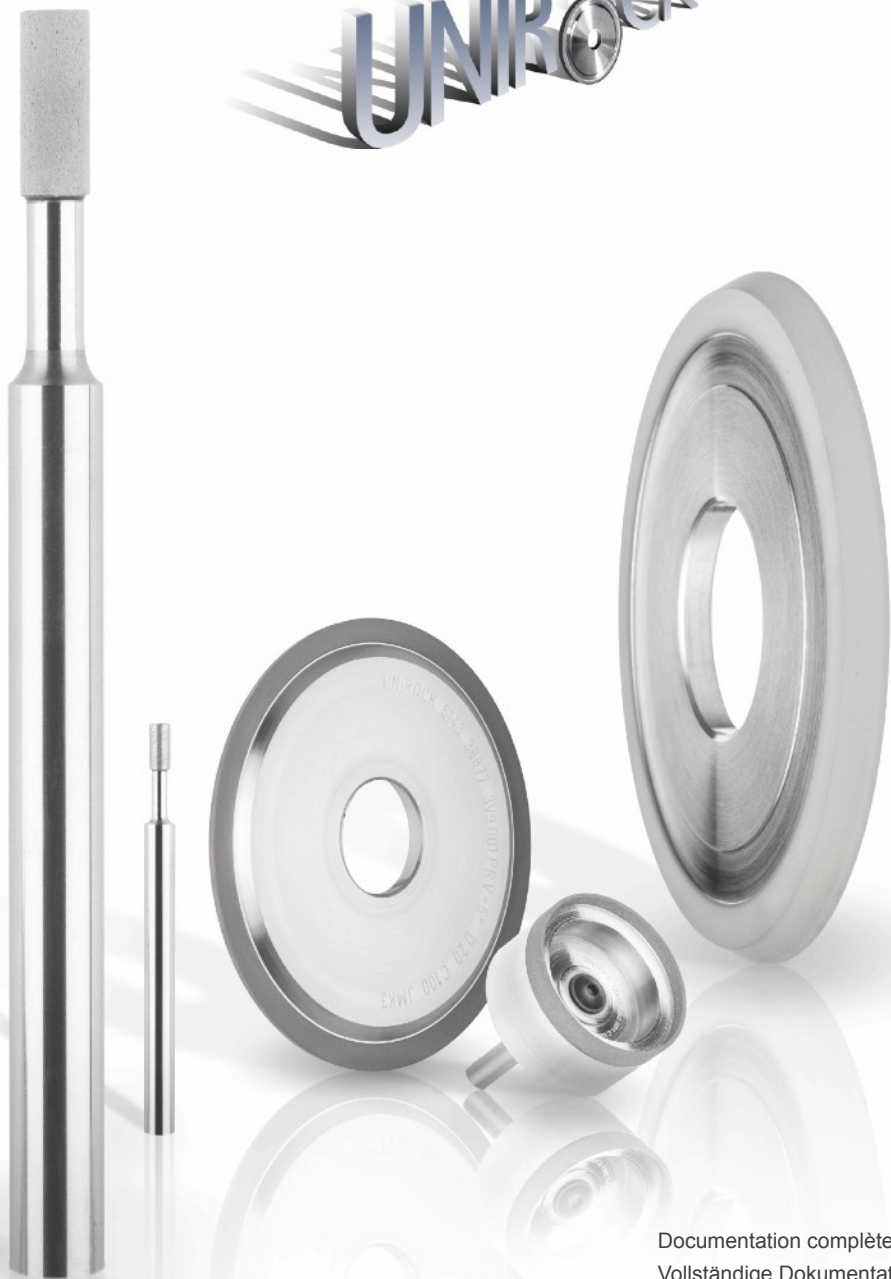
Note

Blank lined area for notes, consisting of ten horizontal grey bars.

Note

The page contains ten horizontal grey bars, each intended for a line of handwritten notes. These bars are evenly spaced and span most of the width of the page.

UNIROCK



Documentation complète
Vollständige Dokumentation
Full documentation
www.unirock.ch